



**МИНИСТЕРСТВО  
СТРОИТЕЛЬСТВА  
НОВОСИБИРСКОЙ ОБЛАСТИ**

**ПРИКАЗ**

28.04.2026

№ 46-НПА

г. Новосибирск

**О внесении изменений в приказ министерства строительства  
Новосибирской области от 01.02.2021 № 58**

В соответствии с приказами министерства строительства Новосибирской области от 07.08.2024 № 533, от 24.03.2025 № 147, от 30.05.2025 № 274, от 11.06.2025 № 305, от 15.07.2025 № 347, от 13.10.2025 № 513 «О подготовке проекта внесения изменений в правила землепользования и застройки Мичуринского сельсовета Искитимского района Новосибирской области», с учетом протокола общественных обсуждений по проекту внесения изменений в правила землепользования и застройки Мичуринского сельсовета Искитимского района Новосибирской области, заключений о результатах общественных обсуждений от 19.02.2026, заключения комиссии по подготовке проектов правил землепользования и застройки поселений, входящих в состав Новосибирской агломерации Новосибирской области от 24.04.2026 № 7 руководствуясь Положением о министерстве строительства Новосибирской области, утвержденным постановлением Правительства Новосибирской области от 02.10.2014 № 398-п **п р и к а з ы в а ю:**

Внести в приказ министерства строительства Новосибирской области от 01.02.2021 № 58 «Об утверждении правил землепользования и застройки Мичуринского сельсовета Искитимского района Новосибирской области», следующие изменения:

в правилах землепользования и застройки Мичуринского сельсовета Искитимского района Новосибирской области:

1. В главе 4:

1) наименование изложить в следующей редакции:

«Глава 4. Установление и изменение видов разрешенного использования, отклонение от предельных параметров разрешенного строительства, реконструкции объектов капитального строительства физическими и юридическими лицами»;

2) пункты 9, 10 изложить в следующей редакции:

«9. Любой основной или вспомогательный вид разрешенного использования из установленных регламентами использования земель для

соответствующих территориальной зоны, особо охраняемой природной территории или ее функциональной зоны (при наличии), лесничества выбирается правообладателем земельного участка без разрешений и согласований, если иное не предусмотрено статьей 14.4 Земельного кодекса Российской Федерации.

10. Установление и изменение видов разрешенного использования осуществляется в соответствии со статьями 14.1 - 14.4 Земельного кодекса Российской Федерации.».

3) пункт 11 признать утратившим силу.

2. Пункт 31 главы 9 изложить в следующей редакции:

«31. На карте градостроительного зонирования установлены следующие виды территориальных зон (в скобках приводится их кодовое обозначение).

№ п	Наименование территориальной зоны	Код территориальной зоны
1	2	3
1	Жилые зоны	
1.1	Зона застройки индивидуальными жилыми домами в границах земель населенных пунктов (нЖин)	нЖин-Агр1 нЖин-Агр2 нЖин-Агр3 нЖин-Бер нЖин-Зон нЖин-Мич
1.2	Зона застройки индивидуальными жилыми домами (Жин)	Жин
1.3	Зона застройки малоэтажными жилыми домами в границах земель населенных пунктов (нЖмл)	нЖмл-Агр1 нЖмл-Бер нЖмл-Мич
1.4	Зона смешанной и общественно-деловой застройки в границах земель населенных пунктов (нСОД)	нСОД-Зон
2	Общественно-деловые зоны	
2.1	Многофункциональная общественно-деловая зона в границах земель населенных пунктов (нОм)	нОм-Мич
2.2	Зона делового, общественного и коммерческого назначения (ОмДОК)	ОмДОК-Агр1 ОмДОК-Бер ОмДОК-Мич
2.3	Зона объектов торговли в границах земель населенных пунктов (нОмТ)	нОмТ-Агр1 нОмТ-Агр2 нОмТ-Бер нОмТ-Мич
2.4	Зона объектов общественного питания (ОмОп)	ОмОп
2.5	Зона объектов общественного питания в границах земель населенных пунктов (нОмОп)	нОмОп-Агр1 нОмОп-Мич
2.6	Зона объектов коммунально-бытового назначения (ОмКБ)	ОмКБ-Агр1 ОмКБ-Мич
2.7	Зона дошкольных образовательных и общеобразовательных организаций (ОсДсШ)	ОсДсШ-Агр1 ОсДсШ-Мич
2.8	Зона организаций дополнительного образования (ОсДО)	ОсДО-Мич

		ОсДО-Агр1
2.9	Зона объектов, реализующих программы профессионального и высшего образования (ОсВУЗ)	ОсВУЗ-Мич
2.10	Зона объектов культуры и искусства (ОсКи)	ОсКи-Агр1
		ОсКи-Бер
		ОсКи-Мич
2.11	Зона объектов здравоохранения (ОсЗ)	ОсЗ-Агр1
		ОсЗ-Бер
		ОсЗ-Мич
2.12	Зона объектов физической культуры и массового спорта (ОсФС)	ОсФС-Агр1
		ОсФС-Мич
2.13	Зона культовых зданий и сооружений (ОсР)	ОсР-Бер
		ОсР-Мич
2.14	Зона специализированной общественной застройки иных видов (ОсИВ)	ОсИВ-Мич
3	Производственные зоны, зоны инженерной и транспортной инфраструктур	
3.1	Зона объектов производства, объектов инженерной и транспортной инфраструктур в границах земель населенных пунктов (нПТИ)	нПТИ-Мич
3.2	Производственная зона (П)	П
3.3	Производственная зона в границах земель населенных пунктов (нП)	нП-Агр1
		нП-Агр2
		нП-Зон
		нП-Мич
3.4	Зона объектов коммунального обслуживания (ИК)	ИК
3.5	Зона объектов коммунального обслуживания в границах земель населенных пунктов (НИК)	НИК-Агр1
		НИК-Бер
		НИК-Зон
		НИК-Мич
3.6	Зона объектов связи в границах земель населенных пунктов (НИС)	НИС-Агр2
3.7	Зона инженерной инфраструктуры иных видов в границах земель населенных пунктов (НИИВ)	НИИВ-Агр2
		НИИВ-Бер
3.8	Зона объектов автомобильного транспорта (ТА)	ТА
3.9	Зона объектов автомобильного транспорта в границах земель населенных пунктов (нТА)	нТА-Мич
3.10	Зона объектов железнодорожного транспорта (ТЖ)	ТЖ
3.11	Зона стоянок легковых автомобилей в границах земель населенных пунктов (нТСа)	нТСа-Агр1
		нТСа-Мич
3.12	Зона уличной и дорожной сети (УДС)	УДС-Агр1
		УДС-Агр2
		УДС-Агр3
		УДС-Бер
		УДС-Зон
		УДС-Мич
4	Зоны сельскохозяйственного использования	
4.1	Зона сельскохозяйственного использования (Си)	Си
4.2	Зона ведения садового хозяйства (Ссх)	Ссх

4.3	Производственная зона сельскохозяйственных предприятий (СиПп)	СиПп
4.4	Производственная зона сельскохозяйственных предприятий в границах земель населенных пунктов (нСиПп)	нСиПп-Агр1 нСиПп-Агр2 нСиПп-Мич
4.5	Зона научно-исследовательских, учебных и иных, связанных с сельскохозяйственным производством, целей (СиНи)	СиНи
5	Зоны рекреационного назначения	
5.1	Зона объектов отдыха (Р)	Р
5.2	Зона объектов отдыха в границах земель населенных пунктов (нР)	нР-Агр1 нР-Зон нР-Мич
5.3	Зона озелененных территорий общего пользования в границах земель населенных пунктов (нРтоп)	нРтоп-Агр1 нРтоп-Бер нРтоп-Мич
5.4	Зона объектов туристического обслуживания (РТ)	РТ
5.5	Зона объектов туристического обслуживания в границах земель населенных пунктов (нРТ)	нРТ-Бер
5.6	Лесопарковая зона в границах земель населенных пунктов (нЛП)	нЛП-Зон
6	Зоны специального назначения	
6.1	Зона кладбищ (ДКл)	ДКл
6.2	Зона озелененных территорий специального назначения (ДЛСп)	ДЛСп
6.3	Зона озелененных территорий специального назначения в границах земель населенных пунктов (нДЛСп)	нДЛСп-Агр1
7	Территории, в отношении которых градостроительные регламенты не устанавливаются	
7.1	Земли лесного фонда	
7.2	Земли, покрытые поверхностными водами	
7.3	Сельскохозяйственные угодья в составе земель сельскохозяйственного назначения	

».

3. Таблицы № 1, № 2, № 3 пунктов 40, 41, 42 главы 11 изложить в редакции согласно приложению № 1 к настоящему приказу.

4. Дополнить главой 13 пунктами 44-46 согласно приложению № 2 к настоящему приказу.

5. Часть III изложить в следующей редакции:

«47. Карта градостроительного зонирования Мичуринского сельсовета Искитимского района Новосибирской области (приложение № 1, лист № 1).

48. Карта градостроительного зонирования Мичуринского сельсовета Искитимского района Новосибирской области. Территория поселка Мичуринский (приложение № 1, лист № 2).

49. Карта градостроительного зонирования Мичуринского сельсовета Искитимского района Новосибирской области. Территория поселка Агролес (приложение № 1, лист № 3).

50. Карта градостроительного зонирования Мичуринского сельсовета Искитимского района Новосибирской области. Территория деревни Бердь (приложение № 1, лист № 4).



51. Карта градостроительного зонирования Мичуринского сельсовета Искитимского района Новосибирской области. Территория поселка Зональный (приложение № 1, лист № 5).

52. Карта зон с особыми условиями использования территории Мичуринского сельсовета Искитимского района Новосибирской области (приложение № 2 ).

53. Карта границ территории Мичуринского сельсовета Искитимского района Новосибирской области, предусматривающей требования к архитектурно-градостроительному облику объектов капитального строительства (приложение № 2.1).

54. Карта границ территории Мичуринского сельсовета Искитимского района Новосибирской области, предусматривающей осуществление деятельности по комплексному и устойчивому развитию территории (приложение № 2.2).

55. Сведения о границах территориальных зон, перечень координат характерных точек границ территориальных зон правил землепользования и застройки Мичуринского сельсовета Искитимского района Новосибирской области в системе координат, используемой для ведения Единого государственного реестра недвижимости (приложение № 3).

56. Перечень изменяемых территориальных зон Мичуринского сельсовета Искитимского района Новосибирской области, сведения о которых внесены в Единый государственный реестр недвижимости (приложение № 4).

57. Перечень ликвидируемых территориальных зон Мичуринского сельсовета Искитимского района Новосибирской области, сведения о которых внесены в Единый государственный реестр недвижимости (приложение № 4).».

6. Приложение № 1 изложить в редакции согласно приложению № 3 к настоящему приказу.

7. Приложение № 2 изложить в редакции согласно приложению № 4 к настоящему приказу.

8. Приложение № 2.1 изложить в редакции согласно приложению № 5 к настоящему приказу.

9. Дополнить приложением № 2.2 согласно приложению № 6 к настоящему приказу.

10. Приложение № 3 изложить в редакции согласно приложению № 7 к настоящему приказу.

11. Сведения о границах территориальных зон, перечень координат характерных точек границ территориальных зон правил землепользования и застройки Мичуринского сельсовета Искитимского района Новосибирской области в системе координат, используемой для ведения Единого государственного реестра недвижимости приложения № 4 изложить в редакции согласно приложению № 8 к настоящему приказу.

Министр

Д. Н. Богомоллов

ПРИЛОЖЕНИЕ № 1  
к приказу министерства строительства  
Новосибирской области  
от 28.04.2026 № 46-НПА

**«Глава 11. Градостроительные регламенты в части видов разрешенного использования земельных участков и объектов капитального строительства (далее - вид РИ), предельных размеров земельных участков и предельных параметров разрешенного строительства, реконструкции объектов капитального строительства по территориальным зонам**

40. Виды разрешенного использования земельных участков и объектов капитального строительства для территориальных зон, код вида РИ в соответствии с классификатором видов разрешенного использования, утвержденным приказом Федеральной службы государственной регистрации, кадастра и картографии от 10.11.2020 № П/0412.

Таблица № 1

№ п.	Наименование территориальной зоны/код территориальной зоны	Основные виды РИ (Код вида РИ)	Условно разрешенные виды РИ (Код вида РИ)	Вспомогательные виды РИ (Код вида РИ)
1	2	3	4	5
1	Жилые зоны			
1.1	Зона застройки индивидуальными жилыми домами в границах земель населенных пунктов (нЖин)/(нЖин-Агр1)	Для индивидуального жилищного строительства (2.1) Для ведения личного подсобного хозяйства (приусадебный земельный участок) (2.2) Блокированная жилая застройка (2.3)	Малоэтажная многоквартирная жилая застройка (2.1.1) Хранение автотранспорта (2.7.1) Коммунальное обслуживание (3.1) Социальное обслуживание (3.2) Бытовое обслуживание (3.3)	Не устанавливается

№ п.	Наименование территориальной зоны/код территориальной зоны	Основные виды РИ (Код вида РИ)	Условно разрешенные виды РИ (Код вида РИ)	Вспомогательные виды РИ (Код вида РИ)
1	2	3	4	5
	(нЖин-Агр2) (нЖин-Агр3) (нЖин-Бер) (нЖин-Зон) (нЖин-Мич)	Здравоохранение (3.4) Амбулаторно-поликлиническое обслуживание (3.4.1) Дошкольное, начальное и среднее общее образование (3.5.1) Объекты культурно-досуговой деятельности (3.6.1) Земельные участки (территории) общего пользования (12.0) Благоустройство территории (12.0.2)	Религиозное использование (3.7) Амбулаторное ветеринарное обслуживание (3.10.1) Деловое управление (4.1) Рынки (4.3) Магазины (4.4) Общественное питание (4.6) Стоянка транспортных средств (4.9.2) Обеспечение занятий спортом в помещениях (5.1.2) Площадки для занятий спортом (5.1.3)	
1.2	Зона застройки индивидуальными жилыми домами (Жин)	Для индивидуального жилищного строительства (2.1) Для ведения личного подсобного хозяйства (приусадебный земельный участок) (2.2) Блокированная жилая застройка (2.3) Здравоохранение (3.4) Амбулаторно-поликлиническое обслуживание (3.4.1) Дошкольное, начальное и среднее общее образование (3.5.1) Объекты культурно-досуговой деятельности (3.6.1) Земельные участки (территории) общего пользования (12.0)	Малоэтажная многоквартирная жилая застройка (2.1.1) Хранение автотранспорта (2.7.1) Коммунальное обслуживание (3.1) Социальное обслуживание (3.2) Бытовое обслуживание (3.3) Религиозное использование (3.7) Амбулаторное ветеринарное обслуживание (3.10.1) Деловое управление (4.1) Рынки (4.3) Магазины (4.4) Общественное питание (4.6) Стоянка транспортных средств (4.9.2)	Не устанавливается

№ п.	Наименование территориальной зоны/код территориальной зоны	Основные виды РИ (Код вида РИ)	Условно разрешенные виды РИ (Код вида РИ)	Вспомогательные виды РИ (Код вида РИ)
1	2	3	4	5
		Благоустройство территории (12.0.2)	Обеспечение занятий спортом в помещениях (5.1.2) Площадки для занятий спортом (5.1.3)	
1.3	Зона застройки малоэтажными жилыми домами в границах земель населенных пунктов (нЖмл)/ (нЖмл-Агр1) (нЖмл-Бер) (нЖмл-Мич)	Малоэтажная многоквартирная жилая застройка (2.1.1) Блокированная жилая застройка (2.3) Здравоохранение (3.4) Амбулаторно-поликлиническое обслуживание (3.4.1) Дошкольное, начальное и среднее общее образование (3.5.1) Культурное развитие (3.6) Объекты культурно-досуговой деятельности (3.6.1) Земельные участки (территории) общего пользования (12.0) Улично-дорожная сеть (12.0.1) Благоустройство территории (12.0.2)	Для индивидуального жилищного строительства (2.1) Среднеэтажная жилая застройка (2.5) Хранение автотранспорта (2.7.1) Коммунальное обслуживание (3.1) Административные здания организаций, обеспечивающих предоставление коммунальных услуг (3.1.2) Социальное обслуживание (3.2) Бытовое обслуживание (3.3) Религиозное использование (3.7) Амбулаторное ветеринарное обслуживание (3.10.1) Деловое управление (4.1) Рынки (4.3) Магазины (4.4) Общественное питание (4.6) Обеспечение занятий спортом в помещениях (5.1.2) Площадки для занятий спортом (5.1.3) Земельные участки, входящие в	Служебные гаражи (4.9) Стоянка транспортных средств (4.9.2)

№ п.	Наименование территориальной зоны/код территориальной зоны	Основные виды РИ (Код вида РИ)	Условно разрешенные виды РИ (Код вида РИ)	Вспомогательные виды РИ (Код вида РИ)
1	2	3	4	5
			состав общего имущества собственников индивидуальных жилых домов в малоэтажном жилом комплексе (14.0)	
1.4	Зона смешанной и общественно-деловой застройки в границах земель населенных пунктов (нСОД)/ (нСОД-Зон)	Для индивидуального жилищного строительства (2.1) Малоэтажная многоквартирная жилая застройка (2.1.1) Блокированная жилая застройка (2.3) Амбулаторно-поликлиническое обслуживание (3.4.1) Дошкольное, начальное и среднее общее образование (3.5.1) Объекты культурно-досуговой деятельности (3.6.1) Обеспечение занятий спортом в помещениях (5.1.2) Площадки для занятий спортом (5.1.3) Земельные участки (территории) общего пользования (12.0) Улично-дорожная сеть (12.0.1) Благоустройство территории (12.0.2)	Среднеэтажная жилая застройка (2.5) Хранение автотранспорта (2.7.1) Коммунальное обслуживание (3.1) Социальное обслуживание (3.2) Бытовое обслуживание (3.3) Религиозное использование (3.7) Амбулаторное ветеринарное обслуживание (3.10.1) Деловое управление (4.1) Рынки (4.3) Магазины (4.4) Общественное питание (4.6)	Служебные гаражи (4.9)
2	Общественно-деловые зоны			
2.1	Многофункциональная общественно-деловая зона в границах земель	Общественное использование объектов капитального строительства (3.0) Коммунальное обслуживание (3.1)	Хранение автотранспорта (2.7.1) Спорт (5.1) Обеспечение спортивно-	Не устанавливается

№ п.	Наименование территориальной зоны/код территориальной зоны	Основные виды РИ (Код вида РИ)	Условно разрешенные виды РИ (Код вида РИ)	Вспомогательные виды РИ (Код вида РИ)
1	2	3	4	5
	населенных пунктов (НОм)/(НОм-Мич)	<p>Предоставление коммунальных услуг (3.1.1)</p> <p>Административные здания организаций, обеспечивающих предоставление коммунальных услуг (3.1.2)</p> <p>Социальное обслуживание (3.2)</p> <p>Дома социального обслуживания (3.2.1)</p> <p>Оказание социальной помощи населению (3.2.2)</p> <p>Оказание услуг связи (3.2.3)</p> <p>Общежития (3.2.4)</p> <p>Бытовое обслуживание (3.3)</p> <p>Здравоохранение (3.4)</p> <p>Амбулаторно-поликлиническое обслуживание (3.4.1)</p> <p>Стационарное медицинское обслуживание (3.4.2)</p> <p>Медицинские организации особого назначения (3.4.3)</p> <p>Образование и просвещение (3.5)</p> <p>Дошкольное, начальное и среднее общее образование (3.5.1)</p> <p>Среднее и высшее профессиональное образование (3.5.2)</p> <p>Культурное развитие (3.6)</p> <p>Объекты культурно-досуговой деятельности (3.6.1)</p> <p>Парки культуры и отдыха (3.6.2)</p>	<p>зрелищных мероприятий (5.1.1)</p> <p>Обеспечение занятий спортом в помещениях (5.1.2)</p> <p>Площадки для занятий спортом (5.1.3)</p> <p>Оборудованные площадки для занятий спортом (5.1.4)</p> <p>Трубопроводный транспорт (7.5)</p>	

№ п.	Наименование территориальной зоны/код территориальной зоны	Основные виды РИ (Код вида РИ)	Условно разрешенные виды РИ (Код вида РИ)	Вспомогательные виды РИ (Код вида РИ)
1	2	3	4	5
		Цирки и зверинцы (3.6.3) Религиозное использование (3.7) Осуществление религиозных обрядов (3.7.1) Религиозное управление и образование (3.7.2) Общественное управление (3.8) Государственное управление (3.8.1) Представительская деятельность (3.8.2) Обеспечение научной деятельности (3.9) Обеспечение деятельности в области гидрометеорологии и смежных с ней областях (3.9.1) Проведение научных исследований (3.9.2) Проведение научных испытаний (3.9.3) Ветеринарное обслуживание (3.10) Амбулаторное ветеринарное обслуживание (3.10.1) Приюты для животных (3.10.2) Предпринимательство (4.0) Деловое управление (4.1) Объекты торговли (торговые центры, торгово-развлекательные центры (комплексы) (4.2) Рынки (4.3) Магазины (4.4) Банковская и страховая деятельность		

№ п.	Наименование территориальной зоны/код территориальной зоны	Основные виды РИ (Код вида РИ)	Условно разрешенные виды РИ (Код вида РИ)	Вспомогательные виды РИ (Код вида РИ)
1	2	3	4	5
		(4.5) Общественное питание (4.6) Гостиничное обслуживание (4.7) Развлечение (4.8) Развлекательные мероприятия (4.8.1) Проведение азартных игр (4.8.2) Проведение азартных игр в игорных зонах (4.8.3) Служебные гаражи (4.9) Объекты дорожного сервиса (4.9.1) Заправка транспортных средств (4.9.1.1) Обеспечение дорожного отдыха (4.9.1.2) Автомобильные мойки (4.9.1.3) Ремонт автомобилей (4.9.1.4) Выставочно-ярмарочная деятельность (4.10) Земельные участки (территории) общего пользования (12.0) Улично-дорожная сеть (12.0.1) Благоустройство территории (12.0.2)		
2.2	Зона делового, общественного и коммерческого назначения (ОмДОК)/ (ОмДОК-Агр1) (ОмДОК-Бер) (ОмДОК-Мич)	Здравоохранение (3.4) Амбулаторно-поликлиническое обслуживание (3.4.1) Стационарное медицинское обслуживание (3.4.2) Медицинские организации особого назначения (3.4.3)	Малоэтажная многоквартирная жилая застройка (2.1.1) Среднеэтажная жилая застройка (2.5) Многоэтажная жилая застройка (высотная застройка) (2.6) Хранение автотранспорта (2.7.1)	Предоставление коммунальных услуг (3.1.1) Служебные гаражи (4.9)



№ п.	Наименование территориальной зоны/код территориальной зоны	Основные виды РИ (Код вида РИ)	Условно разрешенные виды РИ (Код вида РИ)	Вспомогательные виды РИ (Код вида РИ)
1	2	3	4	5
		<p>Общественное управление (3.8)  Государственное управление (3.8.1)  Представительская деятельность (3.8.2)  Деловое управление (4.1)  Объекты торговли (торговые центры, торгово-развлекательные центры (комплексы) (4.2)  Рынки (4.3)  Магазины (4.4)  Банковская и страховая деятельность (4.5)  Общественное питание (4.6)  Земельные участки (территории) общего пользования (12.0)  Улично-дорожная сеть (12.0.1)  Благоустройство территории (12.0.2)</p>	<p>Гостиничное обслуживание (4.7)  Трубопроводный транспорт (7.5)</p>	
2.3	<p>Зона объектов торговли в границах земель населенных пунктов (нОмТ)/(нОмТ-Агр1)  (нОмТ-Агр2)  (нОмТ-Бер)  (нОмТ-Мич)</p>	<p>Объекты торговли (торговые центры, торгово-развлекательные центры (комплексы) (4.2)  Магазины (4.4)  Земельные участки (территории) общего пользования (12.0)  Улично-дорожная сеть (12.0.1)  Благоустройство территории (12.0.2)</p>	Не устанавливается	<p>Предоставление коммунальных услуг (3.1.1)  Общественное питание (4.6)  Служебные гаражи (4.9)</p>
2.4	<p>Зона объектов общественного питания (ОмОп)</p>	<p>Общественное питание (4.6)  Земельные участки (территории) общего пользования (12.0)</p>	Не устанавливается	<p>Предоставление коммунальных услуг (3.1.1)  Магазины (4.4)</p>

№ п.	Наименование территориальной зоны/код территориальной зоны	Основные виды РИ (Код вида РИ)	Условно разрешенные виды РИ (Код вида РИ)	Вспомогательные виды РИ (Код вида РИ)
1	2	3	4	5
		Улично-дорожная сеть (12.0.1) Благоустройство территории (12.0.2)		Служебные гаражи (4.9)
2.5	Зона объектов общественного питания в границах земель населенных пунктов (нОмОп)/(нОмОп-Агр1) (нОмОп-Мич)	Общественное питание (4.6) Земельные участки (территории) общего пользования (12.0) Улично-дорожная сеть (12.0.1) Благоустройство территории (12.0.2)	Не устанавливается	Предоставление коммунальных услуг (3.1.1) Магазины (4.4) Служебные гаражи (4.9)
2.6	Зона объектов коммунально-бытового назначения (ОмКБ)/ (ОмКБ-Агр1) (ОмКБ-Мич)	Хранение автотранспорта (2.7.1) Предоставление коммунальных услуг (3.1.1) Административные здания организаций, обеспечивающих предоставление коммунальных услуг (3.1.2) Бытовое обслуживание (3.3) Здравоохранение (3.4) Амбулаторно-поликлиническое обслуживание (3.4.1) Стационарное медицинское обслуживание (3.4.2) Медицинские организации особого назначения (3.4.3) Земельные участки (территории) общего пользования (12.0) Улично-дорожная сеть (12.0.1) Благоустройство территории (12.0.2)	Магазины (4.4) Склад (6.9) Складские площадки (6.9.1) Оказание услуг связи (3.2.3)	Служебные гаражи (4.9)

№ п.	Наименование территориальной зоны/код территориальной зоны	Основные виды РИ (Код вида РИ)	Условно разрешенные виды РИ (Код вида РИ)	Вспомогательные виды РИ (Код вида РИ)
1	2	3	4	5
2.7	Зона дошкольных образовательных и общеобразовательных организаций (ОсДсШ)/ (ОсДсШ-Агр1) (ОсДсШ-Мич)	Дошкольное, начальное и среднее общее образование (3.5.1) Земельные участки (территории) общего пользования (12.0) Улично-дорожная сеть (12.0.1) Благоустройство территории (12.0.2)	Не устанавливается	Предоставление коммунальных услуг (3.1.1)
2.8	Зона организаций дополнительного образования (ОсДО)/ (ОсДО-Мич) (ОсДО-Агр1)	Образование и просвещение (3.5) Земельные участки (территории) общего пользования (12.0) Улично-дорожная сеть (12.0.1) Благоустройство территории (12.0.2)	Не устанавливается	Предоставление коммунальных услуг (3.1.1)
2.9	Зона объектов, реализующих программы профессионального и высшего образования (ОсВУЗ)/(ОсВУЗ-Мич)	Среднее и высшее профессиональное образование (3.5.2) Общежития (3.2.4) Земельные участки (территории) общего пользования (12.0) Улично-дорожная сеть (12.0.1) Благоустройство территории (12.0.2)	Не устанавливается	Предоставление коммунальных услуг (3.1.1) Представительская деятельность (3.8.2) Проведение научных исследований (3.9.2) Проведение научных испытаний (3.9.3) Магазины (4.4) Общественное питание (4.6) Гостиничное обслуживание (4.7) Служебные гаражи (4.9) Обеспечение спортивно-зрелищных мероприятий (5.1.1) Обеспечение занятий спортом в помещениях (5.1.2)

№ п.	Наименование территориальной зоны/код территориальной зоны	Основные виды РИ (Код вида РИ)	Условно разрешенные виды РИ (Код вида РИ)	Вспомогательные виды РИ (Код вида РИ)
1	2	3	4	5
				Площадки для занятий спортом (5.1.3) Оборудованные площадки для занятий спортом (5.1.4)
2.10	Зона объектов культуры и искусства (ОсКи)/ (ОсКи-Агр1) (ОсКи-Бер) (ОсКи-Мич)	Культурное развитие (3.6) Объекты культурно-досуговой деятельности (3.6.1) Парки культуры и отдыха (3.6.2) Цирки и зверинцы (3.6.3) Земельные участки (территории) общего пользования (12.0) Улично-дорожная сеть (12.0.1) Благоустройство территории (12.0.2)	Образование и просвещение (3.5)	Предоставление коммунальных услуг (3.1.1) Служебные гаражи (4.9)
2.11	Зона объектов здравоохранения (ОсЗ)/ (ОсЗ-Агр1) (ОсЗ-Бер) (ОсЗ-Мич)	Здравоохранение (3.4) Амбулаторно-поликлиническое обслуживание (3.4.1) Стационарное медицинское обслуживание (3.4.2) Медицинские организации особого назначения (3.4.3) Земельные участки (территории) общего пользования (12.0) Улично-дорожная сеть (12.0.1) Благоустройство территории (12.0.2)	Санаторная деятельность (9.2.1)	Предоставление коммунальных услуг (3.1.1) Дома социального обслуживания (3.2.1) Оказание социальной помощи населению (3.2.2) Бытовое обслуживание (3.3) Осуществление религиозных обрядов (3.7.1) Магазины (4.4) Общественное питание (4.6) Служебные гаражи (4.9)
2.12	Зона объектов	Обеспечение спортивно-зрелищных	Не устанавливается	Предоставление коммунальных

№ п.	Наименование территориальной зоны/код территориальной зоны	Основные виды РИ (Код вида РИ)	Условно разрешенные виды РИ (Код вида РИ)	Вспомогательные виды РИ (Код вида РИ)
1	2	3	4	5
	физической культуры и массового спорта (ОсФС)/(ОсФС-Агр1) (ОсФС-Мич)	мероприятий (5.1.1) Обеспечение занятий спортом в помещениях (5.1.2) Площадки для занятий спортом (5.1.3) Оборудованные площадки для занятий спортом (5.1.4) Земельные участки (территории) общего пользования (12.0) Улично-дорожная сеть (12.0.1) Благоустройство территории (12.0.2)		услуг (3.1.1) Бытовое обслуживание (3.3) Магазины (4.4) Общественное питание (4.6) Служебные гаражи (4.9)
2.13	Зона культовых зданий и сооружений (ОсР)/ (ОсР-Бер) (ОсР-Мич)	Религиозное использование (3.7) Осуществление религиозных обрядов (3.7.1) Религиозное управление и образование (3.7.2) Земельные участки (территории) общего пользования (12.0) Улично-дорожная сеть (12.0.1) Благоустройство территории (12.0.2) Амбулаторно-поликлиническое обслуживание (3.4.1)	Не устанавливается	Предоставление коммунальных услуг (3.1.1) Магазины (4.4) Общественное питание (4.6) Служебные гаражи (4.9)
2.14	Зона специализированной общественной застройки иных видов (ОсИВ)/ (ОсИВ-Мич)	Обеспечение деятельности в области гидрометеорологии и смежных с ней областях (3.9.1) Ветеринарное обслуживание (3.10) Амбулаторное ветеринарное обслуживание (3.10.1)	Не устанавливается	Коммунальное обслуживание (3.1) Предоставление коммунальных услуг (3.1.1) Административные здания организаций, обеспечивающих

№ п.	Наименование территориальной зоны/код территориальной зоны	Основные виды РИ (Код вида РИ)	Условно разрешенные виды РИ (Код вида РИ)	Вспомогательные виды РИ (Код вида РИ)
1	2	3	4	5
		Приюты для животных (3.10.2) Земельные участки (территории) общего пользования (12.0) Улично-дорожная сеть (12.0.1) Благоустройство территории (12.0.2)		предоставление коммунальных услуг (3.1.2) Магазины (4.4) Общественное питание (4.6) Служебные гаражи (4.9) Стоянка транспортных средств (4.9.2)
3	Производственные зоны, зоны инженерной и транспортной инфраструктур			
3.1	Зона объектов производства, объектов инженерной и транспортной инфраструктур в границах земель населенных пунктов (нПТИ)/ (нПТИ-Мич)	Коммунальное обслуживание (3.1) Предоставление коммунальных услуг (3.1.1) Административные здания организаций, обеспечивающих предоставление коммунальных услуг (3.1.2) Здравоохранение (3.4) Амбулаторно-поликлиническое обслуживание (3.4.1) Стационарное медицинское обслуживание (3.4.2) Медицинские организации особого назначения (3.4.3) Производственная деятельность (6.0) Разведка и добыча полезных ископаемых (6.1) Тяжелая промышленность (6.2) Автомобилестроительная	Хранение и переработка сельскохозяйственной продукции (1.15) Размещение гаражей для собственных нужд (2.7.2) Общежития (3.2.4) Бытовое обслуживание (3.3) Проведение научных исследований (3.9.2) Проведение научных испытаний (3.9.3) Деловое управление (4.1) Магазины (4.4) Общественное питание (4.6) Служебные гаражи (4.9) Объекты дорожного сервиса (4.9.1) Заправка транспортных средств (4.9.1.1)	Не устанавливается

№ п.	Наименование территориальной зоны/код территориальной зоны	Основные виды РИ (Код вида РИ)	Условно разрешенные виды РИ (Код вида РИ)	Вспомогательные виды РИ (Код вида РИ)
1	2	3	4	5
		промышленность (6.2.1) Легкая промышленность (6.3) Фармацевтическая промышленность (6.3.1) Фарфорово-фаянсовая промышленность (6.3.2) Электронная промышленность (6.3.3) Ювелирная промышленность (6.3.4) Пищевая промышленность (6.4) Нефтехимическая промышленность (6.5) Строительная промышленность (6.6) Энергетика (6.7) Атомная энергетика (6.7.1) Связь (6.8) Склад (6.9) Складские площадки (6.9.1) Обеспечение космической деятельности (6.10) Целлюлозно-бумажная промышленность (6.11) Научно-производственная деятельность (6.12) Транспорт (7.0) Железнодорожный транспорт (7.1) Железнодорожные пути (7.1.1) Обслуживание железнодорожных перевозок (7.1.2) Автомобильный транспорт (7.2)	Обеспечение дорожного отдыха (4.9.1.2) Автомобильные мойки (4.9.1.3) Ремонт автомобилей (4.9.1.4) Стоянка транспортных средств (4.9.2) Выставочно-ярмарочная деятельность (4.10) Использование лесов (10.0)	

№ п.	Наименование территориальной зоны/код территориальной зоны	Основные виды РИ (Код вида РИ)	Условно разрешенные виды РИ (Код вида РИ)	Вспомогательные виды РИ (Код вида РИ)
1	2	3	4	5
		Размещение автомобильных дорог (7.2.1) Обслуживание перевозок пассажиров (7.2.2) Стоянки транспорта общего пользования (7.2.3) Водный транспорт (7.3) Воздушный транспорт (7.4) Трубопроводный транспорт (7.5) Внеуличный транспорт (7.6) Земельные участки (территории) общего пользования (12.0) Улично-дорожная сеть (12.0.1) Благоустройство территории (12.0.2)		
3.2	Производственная зона (П)	Производственная деятельность (6.0) Разведка и добыча полезных ископаемых (6.1) Тяжелая промышленность (6.2) Автомобилестроительная промышленность (6.2.1) Легкая промышленность (6.3) Фармацевтическая промышленность (6.3.1) Пищевая промышленность (6.4) Нефтехимическая промышленность (6.5) Строительная промышленность (6.6) Энергетика (6.7)	Хранение и переработка сельскохозяйственной продукции (1.15) Здравоохранение (3.4) Амбулаторно-поликлиническое обслуживание (3.4.1) Стационарное медицинское обслуживание (3.4.2) Медицинские организации особого назначения (3.4.3) Железнодорожные пути (7.1.1)	Предоставление коммунальных услуг (3.1.1) Проведение научных исследований (3.9.2) Проведение научных испытаний (3.9.3) Служебные гаражи (4.9) Трубопроводный транспорт (7.5) Благоустройство территории (12.0.2)



№ п.	Наименование территориальной зоны/код территориальной зоны	Основные виды РИ (Код вида РИ)	Условно разрешенные виды РИ (Код вида РИ)	Вспомогательные виды РИ (Код вида РИ)
1	2	3	4	5
		Атомная энергетика (6.7.1) Связь (6.8) Склад (6.9) Складские площадки (6.9.1) Обеспечение космической деятельности (6.10) Целлюлозно-бумажная промышленность (6.11) Научно-производственная деятельность (6.12) Размещение автомобильных дорог (7.2.1)		
3.3	Производственная зона в границах земель населенных пунктов (нП)/ (нП-Агр1) (нП-Агр2) (нП-Зон) (нП-Мич)	Производственная деятельность (6.0) Разведка и добыча полезных ископаемых (6.1) Тяжелая промышленность (6.2) Автомобилестроительная промышленность (6.2.1) Легкая промышленность (6.3) Фармацевтическая промышленность (6.3.1) Пищевая промышленность (6.4) Нефтехимическая промышленность (6.5) Строительная промышленность (6.6) Энергетика (6.7) Атомная энергетика (6.7.1) Связь (6.8)	Хранение и переработка сельскохозяйственной продукции (1.15) Здравоохранение (3.4) Амбулаторно-поликлиническое обслуживание (3.4.1) Стационарное медицинское обслуживание (3.4.2) Медицинские организации особого назначения (3.4.3) Железнодорожные пути (7.1.1) Размещение автомобильных дорог (7.2.1) Общежития (3.2.4)	Предоставление коммунальных услуг (3.1.1) Проведение научных исследований (3.9.2) Проведение научных испытаний (3.9.3) Служебные гаражи (4.9) Трубопроводный транспорт (7.5)

№ п.	Наименование территориальной зоны/код территориальной зоны	Основные виды РИ (Код вида РИ)	Условно разрешенные виды РИ (Код вида РИ)	Вспомогательные виды РИ (Код вида РИ)
1	2	3	4	5
		Склад (6.9) Складские площадки (6.9.1) Обеспечение космической деятельности (6.10) Целлюлозно-бумажная промышленность (6.11) Научно-производственная деятельность (6.12) Земельные участки (территории) общего пользования (12.0) Улично-дорожная сеть (12.0.1) Благоустройство территории (12.0.2)		
3.4	Зона объектов коммунального обслуживания (ИК)	Коммунальное обслуживание (3.1) Предоставление коммунальных услуг (3.1.1) Административные здания организаций, обеспечивающих предоставление коммунальных услуг (3.1.2)	Здравоохранение (3.4) Амбулаторно-поликлиническое обслуживание (3.4.1) Стационарное медицинское обслуживание (3.4.2) Медицинские организации особого назначения (3.4.3)	Служебные гаражи (4.9) Связь (6.8) Железнодорожные пути (7.1.1) Размещение автомобильных дорог (7.2.1) Благоустройство территории (12.0.2)
3.5	Зона объектов коммунального обслуживания в границах земель населенных пунктов (НИК)/(НИК-Агр1) (НИК-Бер) (НИК-Зон)	Коммунальное обслуживание (3.1) Предоставление коммунальных услуг (3.1.1) Административные здания организаций, обеспечивающих предоставление коммунальных услуг (3.1.2)	Здравоохранение (3.4) Амбулаторно-поликлиническое обслуживание (3.4.1) Стационарное медицинское обслуживание (3.4.2) Медицинские организации особого назначения (3.4.3)	Служебные гаражи (4.9) Связь (6.8) Железнодорожные пути (7.1.1) Размещение автомобильных дорог (7.2.1) Благоустройство территории (12.0.2)

№ п.	Наименование территориальной зоны/код территориальной зоны	Основные виды РИ (Код вида РИ)	Условно разрешенные виды РИ (Код вида РИ)	Вспомогательные виды РИ (Код вида РИ)
1	2	3	4	5
	(НИК-Мич)			
3.6	Зона объектов связи в границах земель населенных пунктов (НИС)/(НИС-Агр2)	Связь (6.8) Земельные участки (территории) общего пользования (12.0) Улично-дорожная сеть (12.0.1) Благоустройство территории (12.0.2)	Общежития (3.2.4) Здравоохранение (3.4) Амбулаторно-поликлиническое обслуживание (3.4.1) Стационарное медицинское обслуживание (3.4.2) Медицинские организации особого назначения (3.4.3)	Предоставление коммунальных услуг (3.1.1) Служебные гаражи (4.9)
3.7	Зона инженерной инфраструктуры иных видов в границах земель населенных пунктов (НИИВ)/ (НИИВ-Агр2) (НИИВ-Бер)	Трубопроводный транспорт (7.5) Земельные участки (территории) общего пользования (12.0) Улично-дорожная сеть (12.0.1) Благоустройство территории (12.0.2)	Здравоохранение (3.4) Амбулаторно-поликлиническое обслуживание (3.4.1) Стационарное медицинское обслуживание (3.4.2) Медицинские организации особого назначения (3.4.3)	Коммунальное обслуживание (3.1) Предоставление коммунальных услуг (3.1.1) Административные здания организаций, обеспечивающих предоставление коммунальных услуг (3.1.2) Служебные гаражи (4.9) Стоянка транспортных средств (4.9.2) Связь (6.8)
3.8	Зона объектов автомобильного транспорта (ТА)	Служебные гаражи (4.9) Объекты дорожного сервиса (4.9.1) Заправка транспортных средств (4.9.1.1) Обеспечение дорожного отдыха (4.9.1.2)	Здравоохранение (3.4) Амбулаторно-поликлиническое обслуживание (3.4.1) Стационарное медицинское обслуживание (3.4.2)	Предоставление коммунальных услуг (3.1.1) Связь (6.8) Благоустройство территории (12.0.2)

№ п.	Наименование территориальной зоны/код территориальной зоны	Основные виды РИ (Код вида РИ)	Условно разрешенные виды РИ (Код вида РИ)	Вспомогательные виды РИ (Код вида РИ)
1	2	3	4	5
		Автомобильные мойки (4.9.1.3) Ремонт автомобилей (4.9.1.4) Автомобильный транспорт (7.2) Размещение автомобильных дорог (7.2.1) Обслуживание перевозок пассажиров (7.2.2) Стоянки транспорта общего пользования (7.2.3) Трубопроводный транспорт (7.5)	Медицинские организации особого назначения (3.4.3) Железнодорожные пути (7.1.1)	
3.9	Зона объектов автомобильного транспорта в границах земель населенных пунктов (нТА)/ (нТА-Мич)	Служебные гаражи (4.9) Объекты дорожного сервиса (4.9.1) Заправка транспортных средств (4.9.1.1) Обеспечение дорожного отдыха (4.9.1.2) Автомобильные мойки (4.9.1.3) Ремонт автомобилей (4.9.1.4) Автомобильный транспорт (7.2) Размещение автомобильных дорог (7.2.1) Обслуживание перевозок пассажиров (7.2.2) Стоянки транспорта общего пользования (7.2.3) Трубопроводный транспорт (7.5) Земельные участки (территории) общего пользования (12.0) Улично-дорожная сеть (12.0.1)	Хранение автотранспорта (2.7.1) Общежития (3.2.4) Здравоохранение (3.4) Амбулаторно-поликлиническое обслуживание (3.4.1) Стационарное медицинское обслуживание (3.4.2) Медицинские организации особого назначения (3.4.3) Гостиничное обслуживание (4.7) Железнодорожные пути (7.1.1) Обслуживание железнодорожных перевозок (7.1.2)	Предоставление коммунальных услуг (3.1.1) Деловое управление (4.1) Связь (6.8)

№ п.	Наименование территориальной зоны/код территориальной зоны	Основные виды РИ (Код вида РИ)	Условно разрешенные виды РИ (Код вида РИ)	Вспомогательные виды РИ (Код вида РИ)
1	2	3	4	5
		Благоустройство территории (12.0.2)		
3.10	Зона объектов железнодорожного транспорта (ТЖ)	Железнодорожный транспорт (7.1) Железнодорожные пути (7.1.1) Обслуживание железнодорожных перевозок (7.1.2) Трубопроводный транспорт (7.5)	Здравоохранение (3.4) Амбулаторно-поликлиническое обслуживание (3.4.1) Стационарное медицинское обслуживание (3.4.2) Медицинские организации особого назначения (3.4.3) Размещение автомобильных дорог (7.2.1) Обслуживание перевозок пассажиров (7.2.2) Стоянки транспорта общего пользования (7.2.3)	Предоставление коммунальных услуг (3.1.1) Служебные гаражи (4.9) Связь (6.8) Благоустройство территории (12.0.2)
3.11	Зона стоянок легковых автомобилей в границах земель населенных пунктов (нТСа)/ (нТСа-Агр1) (нТСа-Мич)	Хранение автотранспорта (2.7.1) Размещение гаражей для собственных нужд (2.7.2) Служебные гаражи (4.9) Стоянки транспорта общего пользования (7.2.3) Земельные участки (территории) общего пользования (12.0) Улично-дорожная сеть (12.0.1) Благоустройство территории (12.0.2)	Не устанавливается	Предоставление коммунальных услуг (3.1.1) Деловое управление (4.1) Размещение автомобильных дорог (7.2.1)
3.12	Зона уличной и дорожной сети (УДС)/	Размещение автомобильных дорог (7.2.1)	Хранение автотранспорта (2.7.1)	Коммунальное обслуживание (3.1)

№ п.	Наименование территориальной зоны/код территориальной зоны	Основные виды РИ (Код вида РИ)	Условно разрешенные виды РИ (Код вида РИ)	Вспомогательные виды РИ (Код вида РИ)
1	2	3	4	5
	(УДС-Агр1) (УДС-Агр2) (УДС-Агр3) (УДС-Бер) (УДС-Зон) (УДС-Мич)	Обслуживание перевозок пассажиров (7.2.2) Стоянки транспорта общего пользования (7.2.3) Трубопроводный транспорт (7.5) Внеуличный транспорт (7.6) Улично-дорожная сеть (12.0.1) Благоустройство территории (12.0.2)		Предоставление коммунальных услуг (3.1.1)
4	Зоны сельскохозяйственного использования			
4.1	Зона сельскохозяйственного использования (Си)	Сельскохозяйственное использование (1.0) Растениеводство (1.1) Выращивание зерновых и иных сельскохозяйственных культур (1.2) Овощеводство (1.3) Выращивание тонирующих, лекарственных, цветочных культур (1.4) Садоводство (1.5) Выращивание льна и конопли (1.6) Животноводство (1.7) Скотоводство (1.8) Звероводство (1.9) Птицеводство (1.10) Свиноводство (1.11) Пчеловодство (1.12) Рыбоводство (1.13) Научное обеспечение сельского	Водные объекты (11.0) Специальное пользование водными объектами (11.2) Гидротехнические сооружения (11.3)	Предоставление коммунальных услуг (3.1.1)

№ п.	Наименование территориальной зоны/код территориальной зоны	Основные виды РИ (Код вида РИ)	Условно разрешенные виды РИ (Код вида РИ)	Вспомогательные виды РИ (Код вида РИ)
1	2	3	4	5
		хозяйства (1.14) Хранение и переработка сельскохозяйственной продукции (1.15) Питомники (1.17) Обеспечение сельскохозяйственного производства (1.18) Сенокошение (1.19) Выпас сельскохозяйственных животных (1.20) Благоустройство территории (12.0.2)		
4.2	Зона ведения садового хозяйства (Ссх)	Земельные участки общего назначения (13.0) Ведение садоводства (13.2)	Не устанавливается	Предоставление коммунальных услуг (3.1.1)
4.3	Производственная зона сельскохозяйственных предприятий (СиПп)	Хранение и переработка сельскохозяйственной продукции (1.15) Обеспечение сельскохозяйственного производства (1.18)	Здравоохранение (3.4) Амбулаторно-поликлиническое обслуживание (3.4.1) Стационарное медицинское обслуживание (3.4.2) Медицинские организации особого назначения (3.4.3) Размещение автомобильных дорог (7.2.1)	Предоставление коммунальных услуг (3.1.1) Служебные гаражи (4.9) Благоустройство территории (12.0.2)
4.4	Производственная зона сельскохозяйственных предприятий в границах земель населенных	Животноводство (1.7) Скотоводство (1.8) Звероводство (1.9) Птицеводство (1.10)	Здравоохранение (3.4) Амбулаторно-поликлиническое обслуживание (3.4.1) Стационарное медицинское	Коммунальное обслуживание (3.1) Предоставление коммунальных услуг (3.1.1)

№ п.	Наименование территориальной зоны/код территориальной зоны	Основные виды РИ (Код вида РИ)	Условно разрешенные виды РИ (Код вида РИ)	Вспомогательные виды РИ (Код вида РИ)
1	2	3	4	5
	пунктов (нСиПп)/ (нСиПп-Агр1) (нСиПп-Агр2) (нСиПп-Мич)	Свиноводство (1.11) Научное обеспечение сельского хозяйства (1.14) Хранение и переработка сельскохозяйственной продукции (1.15) Обеспечение сельскохозяйственного производства (1.18) Сенокошение (1.19) Выпас сельскохозяйственных животных (1.20) Пищевая промышленность (6.4) Земельные участки (территории) общего пользования (12.0) Улично-дорожная сеть (12.0.1) Благоустройство территории (12.0.2)	обслуживание (3.4.2) Медицинские организации особого назначения (3.4.3) Амбулаторное ветеринарное обслуживание (3.10.1) Приюты для животных (3.10.2) Размещение автомобильных дорог (7.2.1)	Административные здания организаций, обеспечивающих предоставление коммунальных услуг (3.1.2) Деловое управление (4.1) Служебные гаражи (4.9) Стоянка транспортных средств (4.9.2)
4.5	Зона научно-исследовательских, учебных и иных связанных с сельскохозяйственным производством, целей (СиНи)	Научное обеспечение сельского хозяйства (1.14)	Здравоохранение (3.4) Амбулаторно-поликлиническое обслуживание (3.4.1) Стационарное медицинское обслуживание (3.4.2) Медицинские организации особого назначения (3.4.3) Размещение автомобильных дорог (7.2.1) Водные объекты (11.0) Специальное пользование водными объектами (11.2) Гидротехнические сооружения	Хранение и переработка сельскохозяйственной продукции (1.15) Питомники (1.17) Обеспечение сельскохозяйственного производства (1.18) Благоустройство территории (12.0.2)



№ п.	Наименование территориальной зоны/код территориальной зоны	Основные виды РИ (Код вида РИ)	Условно разрешенные виды РИ (Код вида РИ)	Вспомогательные виды РИ (Код вида РИ)
1	2	3	4	5
			(11.3)	
5	Зоны рекреационного назначения			
5.1	Зона объектов отдыха (Р)	Отдых (рекреация) (5.0) Спорт (5.1) Обеспечение спортивно-зрелищных мероприятий (5.1.1) Обеспечение занятий спортом в помещениях (5.1.2) Площадки для занятий спортом (5.1.3) Оборудованные площадки для занятий спортом (5.1.4) Водный спорт (5.1.5) Авиационный спорт (5.1.6) Спортивные базы (5.1.7) Природно-познавательный туризм (5.2) Туристическое обслуживание (5.2.1) Деятельность в сфере охотничьего хозяйства (5.3) Рыболовство (5.3.1) Причалы для маломерных судов (5.4) Поля для гольфа или конных прогулок (5.5)	Здравоохранение (3.4) Амбулаторно-поликлиническое обслуживание (3.4.1) Стационарное медицинское обслуживание (3.4.2) Медицинские организации особого назначения (3.4.3) Размещение автомобильных дорог (7.2.1) Трубопроводный транспорт (7.5)	Предоставление коммунальных услуг (3.1.1) Служебные гаражи (4.9) Благоустройство территории (12.0.2)
5.2	Зона объектов отдыха в границах земель населенных пунктов (нР)/	Отдых (рекреация) (5.0) Спорт (5.1) Обеспечение спортивно-зрелищных мероприятий (5.1.1)	Общежития (3.2.4) Здравоохранение (3.4) Амбулаторно-поликлиническое обслуживание (3.4.1)	Предоставление коммунальных услуг (3.1.1) Деловое управление (4.1) Магазины (4.4)

№ п.	Наименование территориальной зоны/код территориальной зоны	Основные виды РИ (Код вида РИ)	Условно разрешенные виды РИ (Код вида РИ)	Вспомогательные виды РИ (Код вида РИ)
1	2	3	4	5
	(нР-Агр1) (нР-Зон) (нР-Мич)	Обеспечение занятий спортом в помещениях (5.1.2) Площадки для занятий спортом (5.1.3) Оборудованные площадки для занятий спортом (5.1.4) Водный спорт (5.1.5) Авиационный спорт (5.1.6) Спортивные базы (5.1.7) Природно-познавательный туризм (5.2) Туристическое обслуживание (5.2.1) Деятельность в сфере охотничьего хозяйства (5.3) Рыболовство (5.3.1) Причалы для маломерных судов (5.4) Поля для гольфа или конных прогулок (5.5) Земельные участки (территории) общего пользования (12.0) Улично-дорожная сеть (12.0.1) Благоустройство территории (12.0.2)	Стационарное медицинское обслуживание (3.4.2) Медицинские организации особого назначения (3.4.3) Гостиничное обслуживание (4.7) Размещение автомобильных дорог (7.2.1) Трубопроводный транспорт (7.5)	Общественное питание (4.6) Служебные гаражи (4.9)
5.3	Зона озелененных территорий общего пользования в границах земель населенных пунктов (нРтоп)/ (нРтоп-Агр1) (нРтоп-Бер) (нРтоп-Мич)	Коммунальное обслуживание (3.1) Парки культуры и отдыха (3.6.2) Охрана природных территорий (9.1) Земельные участки (территории) общего пользования (12.0) Улично-дорожная сеть (12.0.1) Благоустройство территории (12.0.2)	Здравоохранение (3.4) Амбулаторно-поликлиническое обслуживание (3.4.1) Стационарное медицинское обслуживание (3.4.2) Медицинские организации особого назначения (3.4.3) Стоянка транспортных средств	Не устанавливается

№ п.	Наименование территориальной зоны/код территориальной зоны	Основные виды РИ (Код вида РИ)	Условно разрешенные виды РИ (Код вида РИ)	Вспомогательные виды РИ (Код вида РИ)
1	2	3	4	5
			(4.9.2) Размещение автомобильных дорог (7.2.1)	
5.4	Зона объектов туристического обслуживания (РТ)	Природно-познавательный туризм (5.2) Туристическое обслуживание (5.2.1)	Коммунальное обслуживание (3.1) Предоставление коммунальных услуг (3.1.1) Административные здания организаций, обеспечивающих предоставление коммунальных услуг (3.1.2) Здравоохранение (3.4) Амбулаторно-поликлиническое обслуживание (3.4.1) Стационарное медицинское обслуживание (3.4.2) Медицинские организации особого назначения (3.4.3) Размещение автомобильных дорог (7.2.1) Трубопроводный транспорт (7.5) Использование лесов (10.0)	Служебные гаражи (4.9) Стоянка транспортных средств (4.9.2) Благоустройство территории (12.0.2)
5.5	Зона объектов туристического обслуживания в границах земель населенных пунктов (нРТ)/	Природно-познавательный туризм (5.2) Туристическое обслуживание (5.2.1) Земельные участки (территории) общего пользования (12.0) Улично-дорожная сеть (12.0.1) Благоустройство территории (12.0.2)	Коммунальное обслуживание (3.1) Предоставление коммунальных услуг (3.1.1) Административные здания организаций, обеспечивающих	Деловое управление (4.1) Магазины (4.4) Общественное питание (4.6) Служебные гаражи (4.9) Стоянка транспортных средств (4.9.2)

№ п.	Наименование территориальной зоны/код территориальной зоны	Основные виды РИ (Код вида РИ)	Условно разрешенные виды РИ (Код вида РИ)	Вспомогательные виды РИ (Код вида РИ)
1	2	3	4	5
	(нРТ-Бер)		предоставление коммунальных услуг (3.1.2) Здравоохранение (3.4) Амбулаторно-поликлиническое обслуживание (3.4.1) Стационарное медицинское обслуживание (3.4.2) Медицинские организации особого назначения (3.4.3) Гостиничное обслуживание (4.7) Размещение автомобильных дорог (7.2.1) Трубопроводный транспорт (7.5)	
5.6	Лесопарковая зона в границах земель населенных пунктов (нЛП)/ (нЛП-Зон)	Охрана природных территорий (9.1) Использование лесов (10.0) Заготовка древесины (10.1) Заготовка живицы (10.2) Заготовка и сбор недревесных лесных ресурсов (10.3) Заготовка пищевых лесных ресурсов и сбор лекарственных растений (10.4) Земельные участки (территории) общего пользования (12.0) Улично-дорожная сеть (12.0.1) Благоустройство территории (12.0.2)	Не устанавливается	Не устанавливается
6	Зоны специального назначения			

№ п.	Наименование территориальной зоны/код территориальной зоны	Основные виды РИ (Код вида РИ)	Условно разрешенные виды РИ (Код вида РИ)	Вспомогательные виды РИ (Код вида РИ)
1	2	3	4	5
6.1	Зона кладбищ (ДКл)	Ритуальная деятельность (12.1)	Коммунальное обслуживание (3.1) Предоставление коммунальных услуг (3.1.1) Административные здания организаций, обеспечивающих предоставление коммунальных услуг (3.1.2) Размещение автомобильных дорог (7.2.1) Использование лесов (10.0)	Благоустройство территории (12.0.2)
6.2	Зона озелененных территорий специального назначения (ДЛСп)	Охрана природных территорий (9.1) Использование лесов (10.0) Заготовка пищевых лесных ресурсов и сбор лекарственных растений (10.4) Благоустройство территории (12.0.2)	Коммунальное обслуживание (3.1) Предоставление коммунальных услуг (3.1.1) Административные здания организаций, обеспечивающих предоставление коммунальных услуг (3.1.2) Стоянка транспортных средств (4.9.2) Размещение автомобильных дорог (7.2.1)	Не устанавливается
6.3	Зона озелененных территорий специального назначения в границах земель населенных	Охрана природных территорий (9.1) Заготовка пищевых лесных ресурсов и сбор лекарственных растений (10.4) Земельные участки (территории) общего пользования (12.0)	Коммунальное обслуживание (3.1) Предоставление коммунальных услуг (3.1.1) Административные здания	Не устанавливается

№ п.	Наименование территориальной зоны/код территориальной зоны	Основные виды РИ (Код вида РИ)	Условно разрешенные виды РИ (Код вида РИ)	Вспомогательные виды РИ (Код вида РИ)
1	2	3	4	5
	пунктов (нДЛСп)/ (нДЛСп-Agr1)	Улично-дорожная сеть (12.0.1) Благоустройство территории (12.0.2)	организаций, обеспечивающих предоставление коммунальных услуг (3.1.2) Стоянка транспортных средств (4.9.2) Размещение автомобильных дорог (7.2.1)	
7	Территории, в отношении которых градостроительные регламенты не устанавливаются			
7.1	Земли лесного фонда			
7.2	Земли, покрытые поверхностными водами			
7.3	Сельскохозяйственные угодья в составе земель сельскохозяйственного назначения			

41. Предельные (минимальные и (или) максимальные) размеры земельных участков и предельные параметры разрешенного строительства, реконструкции объектов капитального строительства.

Таблица № 2

№ п.	Наименование территориальной зоны (код)	предельные (минимальные и (или) максимальные) размеры земельных участков и предельные параметры разрешенного строительства, реконструкции объектов капитального строительства <sup>1</sup>						
		S min, (га) <sup>2</sup>	S max, (га) <sup>3</sup>	Отступ min, (м) <sup>4</sup>	Этаж min, (ед.) <sup>5</sup>	Этаж max, (ед.) <sup>6</sup>	Процент застройки min, (процент) <sup>7</sup>	Процент застройки max, (процент) <sup>8</sup>
1	<b>Жилые зоны</b>							
1.1	Зона застройки индивидуальными жилыми домами в границах земель населенных пунктов (нЖин)/(нЖин-Агр1) (нЖин-Агр2) (нЖин-Агр3) (нЖин-Бер)	0,01	3,0	3	1	4	5	50

<sup>1</sup> Применительно ко всем территориальным зонам установить: в случае если установленные основные, условно разрешенные виды использования предусматривают размещение объектов капитального строительства, то суммарная доля общей площади всех объектов капитального строительства вспомогательных видов разрешенного использования в пределах земельного участка должна составлять не более 25% от суммарной общей площади всех объектов капитального строительства, включая площадь подземных частей зданий, сооружений, возможных к размещению (сохранению, реконструкции, строительству) в пределах земельного участка, если иное не установлено требованиями нормативов градостроительного проектирования, технических регламентов, иными обязательными требованиями, предусмотренными законодательством Российской Федерации.

<sup>2</sup> S min – предельные минимальные размеры земельных участков.

<sup>3</sup> S max – предельные максимальные размеры земельных участков.

<sup>4</sup> Отступ min – минимальные отступы от границ земельных участков в целях определения мест допустимого размещения зданий, строений, сооружений, за пределами которых запрещено строительство зданий, строений, сооружений.

<sup>5</sup> Этаж min – предельное минимальное количество надземных этажей зданий, строений, сооружений.

<sup>6</sup> Этаж max – предельное максимальное количество надземных этажей зданий, строений, сооружений.

<sup>7</sup> Процент застройки min – минимальный процент застройки в границах земельного участка, без учета эксплуатируемой кровли подземных, подвальных, цокольных частей объектов.

<sup>8</sup> Процент застройки max – максимальный процент застройки в границах земельного участка, без учета эксплуатируемой кровли подземных, подвальных, цокольных частей объектов.

№ п.	Наименование территориальной зоны (код)	предельные (минимальные и (или) максимальные) размеры земельных участков и предельные параметры разрешенного строительства, реконструкции объектов капитального строительства <sup>1</sup>						
		S min, (га) <sup>2</sup>	S max, (га) <sup>3</sup>	Отступ min, (м) <sup>4</sup>	Этаж min, (ед.) <sup>5</sup>	Этаж max, (ед.) <sup>6</sup>	Процент застройки min, (процент) <sup>7</sup>	Процент застройки max, (процент) <sup>8</sup>
	(нЖин-Зон) (нЖин-Мич) <sup>9</sup>							
1.2	Зона застройки индивидуальными жилыми домами (Жин) <sup>10</sup>	0,01	3,0	3	1	4	5	50
1.3	Зона застройки малоэтажными жилыми домами в границах земель населенных пунктов (нЖмл)/ (нЖмл-Агр1) (нЖмл-Бер) (нЖмл-Мич) <sup>11</sup>	0,01	150,0	3	1	4	5	50
1.4	Зона смешанной и общественно-деловой застройки в границах земель населенных пунктов (нСОД)/(нСОД-Зон) <sup>12</sup>	0,1	10,0	3	1	8	5	50
<b>2</b>	<b>Общественно-деловые зоны</b>							
2.1	Многофункциональная общественно-деловая зона	0,1	150,0	3	1	25	10	50

<sup>9</sup> Не применяется для земельных участков предусматривающих и занятых жилой застройкой в границах территориальных зон «Зона застройки индивидуальными жилыми домами в границах земель населенных пунктов (нЖин)/(нЖин-Агр1), (нЖин-Агр2), (нЖин-Агр3), (нЖин-Бер), (нЖин-Зон), (нЖин-Мич)». В отношении земельных участков предусматривающих и занятых жилой застройкой применять предельные (минимальные и (или) максимальные) размеры земельных участков и предельные параметры разрешенного строительства, реконструкции объектов капитального строительства в соответствии с таблицей № 3.

<sup>10</sup> Не применяется для земельных участков предусматривающих и занятых жилой застройкой. В отношении земельных участков предусматривающих и занятых жилой застройкой применять предельные (минимальные и (или) максимальные) размеры земельных участков и предельные параметры разрешенного строительства, реконструкции объектов капитального строительства в соответствии с таблицей № 3.

<sup>11</sup> Не применяется для земельных участков предусматривающих и занятых жилой застройкой в границах территориальных зон «Зона застройки малоэтажными жилыми домами в границах земель населенных пунктов (нЖмл)/(нЖмл-Агр1), (нЖмл-Бер), (нЖмл-Мич)». В отношении земельных участков предусматривающих и занятых жилой застройкой применять предельные (минимальные и (или) максимальные) размеры земельных участков и предельные параметры разрешенного строительства, реконструкции объектов капитального строительства в соответствии с таблицей № 3.

<sup>12</sup> Не применяется для земельных участков предусматривающих и занятых жилой застройкой в границах территориальной зоны «Зона смешанной и общественно-деловой застройки в границах земель населенных пунктов (нСОД)/(нСОД-Зон)». В отношении земельных участков предусматривающих и занятых жилой застройкой применять предельные (минимальные и (или) максимальные) размеры земельных участков и предельные параметры разрешенного строительства, реконструкции объектов капитального строительства в соответствии с таблицей № 3.



№ п.	Наименование территориальной зоны (код)	предельные (минимальные и (или) максимальные) размеры земельных участков и предельные параметры разрешенного строительства, реконструкции объектов капитального строительства <sup>1</sup>						
		S min, (га) <sup>2</sup>	S max, (га) <sup>3</sup>	Отступ min, (м) <sup>4</sup>	Этаж min, (ед.) <sup>5</sup>	Этаж max, (ед.) <sup>6</sup>	Процент застройки min, (процент) <sup>7</sup>	Процент застройки max, (процент) <sup>8</sup>
	в границах земель населенных пунктов (нОм)/(нОм-Мич) <sup>13</sup>							
2.2	Зона делового, общественного и коммерческого назначения (ОмДОК)/(ОмДОК-Агр1) (ОмДОК-Бер) (ОмДОК-Мич) <sup>14</sup>	0,1	150,0	3	1	25	10	50
2.3	Зона объектов торговли в границах земель населенных пунктов (нОмТ)/(нОмТ-Агр1) (нОмТ-Агр2) (нОмТ-Бер) (нОмТ-Мич)	0,02	15,0	3	1	8	10	50
2.4	Зона объектов общественного питания (ОмОп)	0,02	1,0	3	1	4	10	50
2.5	Зона объектов общественного питания в границах земель населенных пунктов (нОмОп)/(нОмОп-Агр1) (нОмОп-Мич)	0,02	15,0	3	1	4	10	50
2.6	Зона объектов коммунально-бытового назначения (ОмКБ)/(ОмКБ-Агр1) (ОмКБ-Мич)	0,018	10,0	Не устанавливается	1	4	Не устанавливается	Не устанавливается

<sup>13</sup> Не применяется для земельных участков предусматривающих и занятых жилой застройкой в границах территориальной зоны «Многофункциональная общественно-деловая зона в границах земель населенных пунктов (нОм)/(нОм-Мич)». В отношении земельных участков предусматривающих и занятых жилой застройкой применять предельные (минимальные и (или) максимальные) размеры земельных участков и предельные параметры разрешенного строительства, реконструкции объектов капитального строительства в соответствии с таблицей № 3.

<sup>14</sup> Границы территориальной зоны «Зона делового, общественного и коммерческого назначения (ОмДОК)/(ОмДОК-Агр1), (ОмДОК-Бер), (ОмДОК-Мич)» устанавливаются только в границах населенного пункта поселения. Не применяется для земельных участков предусматривающих и занятых жилой застройкой. В отношении земельных участков предусматривающих и занятых жилой застройкой применять предельные (минимальные и (или) максимальные) размеры земельных участков и предельные параметры разрешенного строительства, реконструкции объектов капитального строительства в соответствии с таблицей № 3.

№ п.	Наименование территориальной зоны (код)	предельные (минимальные и (или) максимальные) размеры земельных участков и предельные параметры разрешенного строительства, реконструкции объектов капитального строительства <sup>1</sup>						
		S min, (га) <sup>2</sup>	S max, (га) <sup>3</sup>	Отступ min, (м) <sup>4</sup>	Этаж min, (ед.) <sup>5</sup>	Этаж max, (ед.) <sup>6</sup>	Процент застройки min, (процент) <sup>7</sup>	Процент застройки max, (процент) <sup>8</sup>
2.7	Зона дошкольных образовательных и общеобразовательных организаций (ОсДсШ)/(ОсДсШ-Агр1) (ОсДсШ-Мич) <sup>15</sup>	Не устанавливается	10,0	6	1	4	Не устанавливается	50
2.8	Зона организаций дополнительного образования (ОсДО)/(ОсДО-Агр1) (ОсДО-Мич) <sup>16</sup>	Не устанавливается	5,0	6	1	4	Не устанавливается	50
2.9	Зона объектов, реализующих программы профессионального и высшего образования (ОсВУЗ)/ (ОсВУЗ-Мич)	Не устанавливается	100,0	6	1	10	Не устанавливается	50
2.10	Зона объектов культуры и искусства (ОсКи)/(ОсКи-Агр1) (ОсКи-Бер), (ОсКи-Мич) <sup>17</sup>	Не устанавливается	15,0	3	1	8	Не устанавливается	50
2.11	Зона объектов здравоохранения (ОсЗ)/(ОсЗ-Бер) (ОсЗ-Мич) (ОсЗ-Агр1) <sup>18</sup>	Не устанавливается	15,0	3	1	10	Не устанавливается	50
2.12	Зона объектов физической культуры и массового спорта (ОсФС) /	Не устанавливается	150,0	3	1	25	Не устанавливается	50

<sup>15</sup> Границы территориальной зоны «Зона дошкольных образовательных и общеобразовательных организаций (ОсДсШ)/(ОсДсШ-Агр1),(ОсДсШ-Мич)» устанавливаются только в границах населенного пункта поселения.

<sup>16</sup> Границы территориальной зоны «Зона организаций дополнительного образования (ОсДО)/(ОсДО-Агр1), (ОсДО-Мич)» устанавливаются только в границах населенного пункта поселения.

<sup>17</sup> Границы территориальной зоны «Зона объектов культуры и искусства (ОсКи)/(ОсКи-Агр1), (ОсКи-Бер), (ОсКи-Мич)» устанавливаются только в границах населенного пункта поселения.

<sup>18</sup> Границы территориальной зоны «Зона объектов здравоохранения (ОсЗ)/(ОсЗ-Бер), (ОсЗ-Мич), (ОсЗ-Агр1)» устанавливаются только в границах населенного пункта поселения.

№ п.	Наименование территориальной зоны (код)	предельные (минимальные и (или) максимальные) размеры земельных участков и предельные параметры разрешенного строительства, реконструкции объектов капитального строительства <sup>1</sup>						
		S min, (га) <sup>2</sup>	S max, (га) <sup>3</sup>	Отступ min, (м) <sup>4</sup>	Этаж min, (ед.) <sup>5</sup>	Этаж max, (ед.) <sup>6</sup>	Процент застройки min, (процент) <sup>7</sup>	Процент застройки max, (процент) <sup>8</sup>
	(ОсФС-Агр1) (ОсФС-Мич) <sup>19</sup>	и ва ется					ва ется	
2.13	Зона культовых зданий и сооружений (ОсР)/ (ОсР-Бер) (ОсР-Мич) <sup>20</sup>	Не устанавл ивается	15,0	3	1	4	Не устанавли вается	50
2.14	Зона специализированной общественной застройки иных видов (ОсИВ)/ (ОсИВ-Мич) <sup>21</sup>	Не устанавл ивается	15,0	3	1	4	Не устанавли вается	50
3	<b>Производственные зоны, зоны инженерной и транспортной инфраструктур</b>							
3.1	Зона объектов производства, объектов инженерной и транспортной инфраструктур в границах земель населенных пунктов (нПТИ)/ (нПТИ-Мич)	0,05	150,0	3	1	10	5	80
3.2	Производственная зона (П)	0,05	150,0	3	1	10	5	80
3.3	Производственная зона в границах земель населенных пунктов (нП)/(нП-Агр1) (нП-Агр2) (нП-Зон) (нП-Мич)	0,05	150,0	3	1	10	5	80
3.4	Зона объектов коммунального обслуживания (ИК)	Не устанавливается			1	10	Не устанавливается	
3.5	Зона объектов коммунального обслуживания в	Не устанавливается			1	10	Не устанавливается	

<sup>19</sup> Границы территориальной зоны «Зона объектов физической культуры и массового спорта (ОсФС)/(ОсФС-Агр1), (ОсФС-Мич)» устанавливаются только в границах населенного пункта поселения.

<sup>20</sup> Границы территориальной зоны «Зона культовых зданий и сооружений (ОсР)/(ОсР-Бер), (ОсР-Мич)» устанавливаются только в границах населенного пункта поселения.

<sup>21</sup> Границы территориальной зоны «Зона специализированной общественной застройки иных видов (ОсИВ)/(ОсИВ-Мич)» устанавливаются только в границах населенного пункта.



№ п.	Наименование территориальной зоны (код)	предельные (минимальные и (или) максимальные) размеры земельных участков и предельные параметры разрешенного строительства, реконструкции объектов капитального строительства <sup>1</sup>						
		S min, (га) <sup>2</sup>	S max, (га) <sup>3</sup>	Отступ min, (м) <sup>4</sup>	Этаж min, (ед.) <sup>5</sup>	Этаж max, (ед.) <sup>6</sup>	Процент застройки min, (процент) <sup>7</sup>	Процент застройки max, (процент) <sup>8</sup>
	(УДС-Мич)							
4	<b>Зоны сельскохозяйственного использования</b>							
4.1	Зона сельскохозяйственного использования (Си)	0,001	5000,0	3	1	10	5	80
4.2	Зона ведения садового хозяйства (Ссх)	0,035	0,12 <sup>22</sup> 0,3 <sup>23</sup> Не устанавливается <sup>24</sup> 0,4 <sup>25</sup>	3 1 <sup>26</sup>	1	3	5	50
4.3	Производственная зона сельскохозяйственных предприятий (СиПп)	0,001	5000,0	3	1	10	5	80
4.4	Производственная зона сельскохозяйственных предприятий в границах земель населенных пунктов (нСиПп)/(нСиПп-Агр1) (нСиПп-Агр2) (нСиПп-Мич)	0,001	5000,0	3	1	10	5	80
4.5	Зона научно-исследовательских, учебных и иных, связанных с сельскохозяйственным производством, целей (СиНи)	Не устанавливается			1	10	Не устанавливается	

<sup>22</sup> Устанавливается для земельных участков, находящихся в государственной собственности Новосибирской области или муниципальной собственности, а также земельных участков, государственная собственность на которые не разграничена, предоставляемых гражданам в случаях, указанных в статье 5 Закона Новосибирской области от 05.12.2016 № 112-ОЗ «Об отдельных вопросах регулирования земельных отношений на территории Новосибирской области».

<sup>23</sup> Устанавливается для земельных участков, находящихся в государственной собственности Новосибирской области, муниципальной собственности, для земельных участков, государственная собственность на которые не разграничена, для земельных участков, находящихся в собственности физических или юридических лиц.

<sup>24</sup> Применяется для земельных участков, предоставляемых в безвозмездное пользование, для организации садоводческого товарищества.

<sup>25</sup> Применяется для внеочередного предоставления Героям Советского Союза, Героям Российской Федерации или полным кавалерам ордена Славы в собственность бесплатно земельного участка, находящегося в государственной или муниципальной собственности, без проведения торгов для ведения гражданами садоводства для собственных нужд.

<sup>26</sup> Применяется для хозяйственных построек, бань и гаражей, не требующих разрешение на строительство.

[illegible]



42. Предельные (минимальные и (или) максимальные) размеры земельных участков и предельные параметры разрешенного строительства, реконструкции объектов капитального строительства, устанавливаемые вне зависимости от принадлежности к территориальной зоне для видов разрешенного использования, применяемых для земельных участков в качестве основных видов разрешенного использования и выбранным условно разрешенным видом использования земельного участка сведения о котором внесены в ЕГРН в единственном числе без дополнительных видов разрешенного использования

Таблица № 3

№ п.	Наименование вида разрешенного использования (код вида)	предельные (минимальные и (или) максимальные) размеры земельных участков и предельные параметры разрешенного строительства, реконструкции объектов капитального строительства <sup>1</sup>								
		Процент нежилых помещений в жилых домах, (процент)		S min, (га) <sup>2</sup>	S max, (га) <sup>3</sup>	Отступ min, (м) <sup>4</sup>	Этаж min, (ед.) <sup>5</sup>	Этаж max, (ед.) <sup>6</sup>	Процент застройки min, (процент) <sup>7</sup>	Процент застройки max, (процент) <sup>8</sup>
		min	max							
1.	Животноводство (1.7)			0,01	1500,0	3	Не устанавливается			
2.	Скотоводство (1.8)			0,01	1500,0	3	Не устанавливается			
3.	Звероводство (1.9)			0,01	1500,0	3	Не устанавливается			
4.	Птицеводство (1.10)			0,01	1500,0	3	Не устанавливается			
5.	Свиноводство (1.11)			0,01	1500,0	3	Не устанавливается			
6.	Пчеловодство (1.12)			0,01	1500,0	3	Не устанавливается			
7.	Рыбоводство (1.13)			0,01	500,0	3	Не устанавливается			
8.	Научное обеспечение сельского хозяйства (1.14)			0,01	150,0	3	Не устанавливается			
9.	Хранение и переработка сельскохозяйственной продукции (1.15)			0,001	5000,0	3	1	10	5	80
10	Ведение личного подсобного хозяйства на полевых участках (1.16)			0,1	2,5	3	Не устанавливается			
11	Питомники (1.17)			0,01	500,0	3	Не устанавливается			
12	Обеспечение сельскохозяйственного производства (1.18)			0,001	5000,0	3	1	10	5	80



№ п.	Наименование вида разрешенного использования (код вида)	предельные (минимальные и (или) максимальные) размеры земельных участков и предельные параметры разрешенного строительства, реконструкции объектов капитального строительства <sup>1</sup>								
		Процент нежилых помещений в жилых домах, (процент)		S min, (га) <sup>2</sup>	S max, (га) <sup>3</sup>	Отступ min, (м) <sup>4</sup>	Этаж min, (ед.) <sup>5</sup>	Этаж max, (ед.) <sup>6</sup>	Процент застройки min, (процент) <sup>7</sup>	Процент застройки max, (процент) <sup>8</sup>
		min	max							
13	Сенокошение (1.19)			Не устанавливается	2,5	Не устанавливается				
14	Выпас сельскохозяйственных животных (1.20)			Не устанавливается	2,5	Не устанавливается				
15	Для индивидуального жилищного строительства (2.1)			0,06	0,1 <sup>27</sup> 0,3 <sup>28</sup> 0,4 <sup>29</sup>	1 <sup>30</sup> 3	1	3	6 <sup>31</sup> 3 <sup>32</sup> 1 <sup>33</sup>	20 <sup>34</sup> 25 <sup>35</sup>
16	Для ведения личного подсобного хозяйства (приусадебный земельный участок) (2.2)			0,03		1	1	3		

<sup>27</sup> Устанавливается для земельных участков, находящихся в государственной собственности Новосибирской области или муниципальной собственности, а также земельных участков, государственная собственность на которые не разграничена, предоставляемых гражданам в случаях, указанных в статье 5 Закона Новосибирской области от 05.12.2016 № 112-ОЗ «Об отдельных вопросах регулирования земельных отношений на территории Новосибирской области».

<sup>28</sup> Устанавливается для земельных участков, находящихся в государственной собственности Новосибирской области, муниципальной собственности, для земельных участков, государственная собственность на которые не разграничена, для земельных участков, находящихся в собственности физических или юридических лиц.

<sup>29</sup> Применяется для внеочередного предоставления Героям Советского Союза, Героям Российской Федерации или полным кавалерам ордена Славы в собственность бесплатно земельного участка, находящегося в государственной или муниципальной собственности, без проведения торгов для индивидуального жилищного строительства для собственных нужд.

<sup>30</sup> Применяется для хозяйственных построек, бань и гаражей, не требующих разрешение на строительство.

<sup>31</sup> Применяется для земельных участков площадью от 0,03 га до 0,06 га.

<sup>32</sup> Применяется для земельных участков площадью от 0,06 га до 0,12 га.

<sup>33</sup> Применяется для земельных участков площадью от 0,12 га до 0,4 га.

<sup>34</sup> 20% – Применяется для земельных участков площадью от 0,03 га до 0,06 га.

<sup>35</sup> Применяется для земельных участков площадью от 0,06 га до 0,12 га.

№ п.	Наименование вида разрешенного использования (код вида)	предельные (минимальные и (или) максимальные) размеры земельных участков и предельные параметры разрешенного строительства, реконструкции объектов капитального строительства <sup>1</sup>								
		Процент нежилых помещений в жилых домах, (процент)		S min, (га) <sup>2</sup>	S max, (га) <sup>3</sup>	Отступ min, (м) <sup>4</sup>	Этаж min, (ед.) <sup>5</sup>	Этаж max, (ед.) <sup>6</sup>	Процент застройки min, (процент) <sup>7</sup>	Процент застройки max, (процент) <sup>8</sup>
		min	max							
					0,15 <sup>36</sup> 0,3 <sup>37</sup> 0,4 <sup>38</sup>	3			6 <sup>39</sup> 3 <sup>40</sup> 1 <sup>41</sup>	20 <sup>42</sup> 25 <sup>43</sup>
17	Блокированная жилая застройка (2.3)			0,015	0,5	3 1 <sup>44</sup> Не устанавливается <sup>45</sup>	1	3	20	70
18	Малоэтажная многоквартирная жилая застройка (2.1.1)	Не устанавливается	15	0,06	50,0	3	1	4	10	40
19	Передвижное жилье (2.4)				Не устанавливается					

<sup>36</sup> Устанавливается для земельных участков, находящихся в государственной собственности Новосибирской области или муниципальной собственности, а также земельных участков, государственная собственность на которые не разграничена, предоставляемых гражданам в случаях, указанных в статье 5 Закона Новосибирской области от 05.12.2016 № 112-ОЗ «Об отдельных вопросах регулирования земельных отношений на территории Новосибирской области».

<sup>37</sup> Устанавливается для земельных участков, находящихся в государственной собственности Новосибирской области, муниципальной собственности, для земельных участков, государственная собственность на которые не разграничена, для земельных участков, находящихся в собственности физических или юридических лиц.

<sup>38</sup> Применяется для внеочередного предоставления Героям Советского Союза, Героям Российской Федерации или полным кавалерам ордена Славы в собственность бесплатно земельного участка, находящегося в государственной или муниципальной собственности, без проведения торгов для ведения личного подсобного хозяйства для собственных нужд.

<sup>39</sup> Применяется для земельных участков площадью от 0,03 га до 0,06 га.

<sup>40</sup> Применяется для земельных участков площадью от 0,06 га до 0,12 га.

<sup>41</sup> Применяется для земельных участков площадью от 0,12 га до 0,4 га.

<sup>42</sup> 20% – Применяется для земельных участков площадью от 0,03 га до 0,06 га.

<sup>43</sup> Применяется для земельных участков площадью от 0,06 га до 0,12 га.

<sup>44</sup> Применяется для хозяйственных построек, бань и гаражей, не требующих разрешение на строительство.

<sup>45</sup> Применяется по линии блокированных жилых домов.

№ п.	Наименование вида разрешенного использования (код вида)	предельные (минимальные и (или) максимальные) размеры земельных участков и предельные параметры разрешенного строительства, реконструкции объектов капитального строительства <sup>1</sup>								
		Процент нежилых помещений в жилых домах, (процент)		S min, (га) <sup>2</sup>	S max, (га) <sup>3</sup>	Отступ min, (м) <sup>4</sup>	Этаж min, (ед.) <sup>5</sup>	Этаж max, (ед.) <sup>6</sup>	Процент застройки min, (процент) <sup>7</sup>	Процент застройки max, (процент) <sup>8</sup>
		min	max							
20	Среднеэтажная жилая застройка (2.5)	Не устанавливается	20	0,15	150,0	3	5	8	8	40
21	Многоэтажная жилая застройка (высотная застройка) (2.6)	Не устанавливается	15	0,25	250,00	3	9	25	5	30
22	Хранение автотранспорта (2.7.1)			0,0015	5,0	Не устанавливается	1	4	Не устанавливается	
23	Размещение гаражей для собственных нужд (2.7.2)			0,001	0,005	Не устанавливается	1	1	Не устанавливается	
24	Предоставление коммунальных услуг (3.1.1)			Не устанавливается			1	4	Не устанавливается	
25	Административные здания организаций, обеспечивающих предоставление коммунальных услуг (3.1.2)			0,01	5,0	3	1	4	5	50
26	Оказание услуг связи (3.2.3)			0,01	5,0	3	1	4	10	50
27	Общежития (3.2.4)			0,01	5,0	3	1	8	10	50
28	Бытовое обслуживание (3.3)			0,01	5,0	3	1	4	10	50
29	Здравоохранение (3.4)			Не устанавливается	50,0	3	1	10	Не устанавливается	50
30	Амбулаторно-поликлиническое обслуживание (3.4.1)			Не устанавливается	50,0	3	1	4	Не устанавливается	50

№ п.	Наименование вида разрешенного использования (код вида)	предельные (минимальные и (или) максимальные) размеры земельных участков и предельные параметры разрешенного строительства, реконструкции объектов капитального строительства <sup>1</sup>								
		Процент нежилых помещений в жилых домах, (процент)		S min, (га) <sup>2</sup>	S max, (га) <sup>3</sup>	Отступ min, (м) <sup>4</sup>	Этаж min, (ед.) <sup>5</sup>	Этаж max, (ед.) <sup>6</sup>	Процент застройки min, (процент) <sup>7</sup>	Процент застройки max, (процент) <sup>8</sup>
		min	max							
				тся						
31	Стационарное медицинское обслуживание (3.4.2)			Не устанавливается	50,0	3	1	10	Не устанавливается	50
32	Объекты культурно-досуговой деятельности (3.6.1)			0,01	5,0	3	1	4	10	50
33	Парки культуры и отдыха (3.6.2)			Не устанавливается		3	1	4	Не устанавливается	
34	Цирки и зверинцы (3.6.3)			0,01	50,0	3	1	4	10	50
35	Осуществление религиозных обрядов (3.7.1)			Не устанавливается		3	1	4	Не устанавливается	
36	Обеспечение деятельности в области гидрометеорологии и смежных с ней областях (3.9.1)			Не устанавливается						
37	Объекты торговли (торговые центры, торгово-развлекательные центры (комплексы) (4.2)			0,5	50,0	6	1	10	10	40
38	Магазины (4.4)			0,01	5,0	3	1	4	20	50
39	Общественное питание (4.6)			0,01	5,0	3	1	4	20	50
40	Гостиничное обслуживание (4.7)			0,01	5,0	3	1	4	20	50
41	Служебные гаражи (4.9)			0,005	5,0	3	1	4	Не устанавливается	
42	Объекты дорожного сервиса (4.9.1)			0,01	5,0	3	1	4	20	50
43	Заправка транспортных средств (4.9.1.1)			0,01	5,0	3	1	4	20	60
44	Обеспечение дорожного отдыха (4.9.1.2)			0,01	5,0	3	1	4	20	50
45	Автомобильные мойки (4.9.1.3)			0,01	5,0	3	1	2	30	50
46	Ремонт автомобилей (4.9.1.4)			0,01	5,0	3	1	2	20	50
47	Обеспечение спортивно-зрелищных мероприятий (5.1.1)			1,0	50,0	6	1	8	5	50
48	Обеспечение занятий спортом в помещениях (5.1.2)			0,1	10,0	6	1	4	5	50
49	Площадки для занятий спортом (5.1.3)			0,01	10,0	Не уста	1	2	Не устанавливается	

№ п.	Наименование вида разрешенного использования (код вида)	предельные (минимальные и (или) максимальные) размеры земельных участков и предельные параметры разрешенного строительства, реконструкции объектов капитального строительства <sup>1</sup>								
		Процент нежилых помещений в жилых домах, (процент)		S min, (га) <sup>2</sup>	S max, (га) <sup>3</sup>	Отступ min, (м) <sup>4</sup>	Этаж min, (ед.) <sup>5</sup>	Этаж max, (ед.) <sup>6</sup>	Процент застройки min, (процент) <sup>7</sup>	Процент застройки max, (процент) <sup>8</sup>
		min	max							
						навливается				
50	Оборудованные площадки для занятий спортом (5.1.4)			0,01	10,0	Не устанавливается	1	2	Не устанавливается	
51	Водный спорт (5.1.5)			0,05	10,0	Не устанавливается	1	4	Не устанавливается	
52	Авиационный спорт (5.1.6)			1,0	100,0	Не устанавливается	1	4	Не устанавливается	
53	Спортивные базы (5.1.7)			0,1	10,0	3	1	8	5	50
54	Разведка и добыча полезных ископаемых (6.1)			Не устанавливается						
55	Энергетика (6.7)			Не устанавливается						
56	Связь (6.8)			Не устанавливается						
57	Склад (6.9)			0,05	100,0	3	1	2	20	60
58	Складские площадки (6.9.1)			0,05	10,0	Не устанавливается	1	2	Не устанавливается	
59	Железнодорожный транспорт (7.1)			Не устанавливается						
60	Автомобильный транспорт (7.2)			Не устанавливается						
61	Размещение автомобильных дорог (7.2.1)			Не устанавливается						
62	Стоянки транспорта общего пользования (7.2.3)			Не устанавливается						
63	Водный транспорт (7.3)			Не устанавливается						
64	Трубопроводный транспорт (7.5)			Не устанавливается						

№ п.	Наименование вида разрешенного использования (код вида)	предельные (минимальные и (или) максимальные) размеры земельных участков и предельные параметры разрешенного строительства, реконструкции объектов капитального строительства <sup>1</sup>							
		Процент нежилых помещений в жилых домах, (процент)	S min, (га) <sup>2</sup>	S max, (га) <sup>3</sup>	Отступ min, (м) <sup>4</sup>	Этаж min, (ед.) <sup>5</sup>	Этаж max, (ед.) <sup>6</sup>	Процент застройки min, (процент) <sup>7</sup>	Процент застройки max, (процент) <sup>8</sup>
		min	max						
65	Охрана природных территорий (9.1)								Не устанавливается
66	Сохранение и репродукция редких и (или) находящихся под угрозой исчезновения видов животных (9.1.1)								Не устанавливается
67	Историко-культурная деятельность (9.3)								Не устанавливается
68	Общее пользование водными объектами (11.1)								Не устанавливается
69	Специальное пользование водными объектами (11.2)								Не устанавливается
70	Гидротехнические сооружения (11.3)								Не устанавливается
71	Земельные участки (территории) общего пользования (12.0)								Не устанавливается
72	Земельные участки общего назначения (13.0)								Не устанавливается
73	Ведение огородничества (13.1)		0,01	0,15 <sup>46</sup> 0,3 <sup>47</sup> 0,4 <sup>48</sup>					Не устанавливается
74	Ведение садоводства (13.2)		0,035	0,12 <sup>49</sup> 0,3 <sup>50</sup>	1 <sup>51</sup> 3	1	3	2	50

<sup>46</sup> Устанавливается для земельных участков, находящихся в государственной собственности Новосибирской области или муниципальной собственности, а также земельных участков, государственная собственность на которые не разграничена, предоставляемых гражданам в случаях, указанных в статье 5 Закона Новосибирской области от 05.12.2016 № 112-ОЗ «Об отдельных вопросах регулирования земельных отношений на территории Новосибирской области».

<sup>47</sup> Устанавливается для земельных участков, находящихся в государственной собственности Новосибирской области, муниципальной собственности, для земельных участков, государственная собственность на которые не разграничена, для земельных участков, находящихся в собственности физических или юридических лиц.

<sup>48</sup> Применяется для внеочередного предоставления Героям Советского Союза, Героям Российской Федерации или полным кавалерам ордена Славы в собственность бесплатно земельного участка, находящегося в государственной или муниципальной собственности, без проведения торгов для ведения гражданами огородничества для собственных нужд.

<sup>49</sup> Устанавливается для земельных участков, находящихся в государственной собственности Новосибирской области или муниципальной собственности, а также земельных участков, государственная собственность на которые не разграничена, предоставляемых гражданам в случаях, указанных в статье 5 Закона Новосибирской области от 05.12.2016 № 112-ОЗ «Об отдельных вопросах регулирования земельных отношений на территории Новосибирской области».

<sup>50</sup> Устанавливается для земельных участков, находящихся в государственной собственности Новосибирской области, муниципальной собственности, для земельных участков, государственная собственность на которые не разграничена, для земельных участков, находящихся в собственности физических или юридических лиц.

<sup>51</sup> Применяется для хозяйственных построек, бань и гаражей, не требующих разрешение на строительство.

№ п.	Наименование вида разрешенного использования (код вида)	предельные (минимальные и (или) максимальные) размеры земельных участков и предельные параметры разрешенного строительства, реконструкции объектов капитального строительства <sup>1</sup>								
		Процент нежилых помещений в жилых домах, (процент)		S min, (га) <sup>2</sup>	S max, (га) <sup>3</sup>	Отступ min, (м) <sup>4</sup>	Этаж min, (ед.) <sup>5</sup>	Этаж max, (ед.) <sup>6</sup>	Процент застройки min, (процент) <sup>7</sup>	Процент застройки max, (процент) <sup>8</sup>
		min	max							
					0,4 <sup>52</sup> Не устанавливается <sup>53</sup>					

».

<sup>52</sup> Применяется для внеочередного предоставления Героям Советского Союза, Героям Российской Федерации или полным кавалерам ордена Славы в собственность бесплатно земельного участка, находящегося в государственной или муниципальной собственности, без проведения торгов для ведения гражданами садоводства для собственных нужд.

<sup>53</sup> Применяется для земельных участков, предоставляемых в безвозмездное пользования, для организации садоводческого товарищества.

ПРИЛОЖЕНИЕ № 2  
к приказу министерства строительства  
Новосибирской области  
от \_\_\_\_\_ № \_\_\_\_\_

**«Глава 13. Расчетные показатели минимально допустимого уровня обеспеченности территории объектами коммунальной, транспортной, социальной инфраструктур и расчетные показатели максимально допустимого уровня территориальной доступности указанных объектов для населения применительно к территориям, в границах которых предусматривается осуществление деятельности по комплексному развитию территории**

44. Расчетные показатели минимально допустимого уровня обеспеченности территории объектами коммунальной инфраструктуры и расчетные показатели максимально допустимого уровня территориальной доступности указанных объектов для населения:

№ п/п	Наименование вида объекта	Расчетные показатели минимально допустимого уровня обеспеченности территории, на 1 тыс. человек	Расчетные показатели максимально допустимого уровня территориальной доступности, метров
1	2	3	4
1	Электроснабжение	1200 кВт/ч	300
2	Водоснабжение	300 м³/сут.	-
3	Водоотведение	300 м³/сут.	-
4	Теплоснабжение	4 Гкал/ч	-
5	Поверхностные сточные воды	720 м³/мес.	-

45. Расчетные показатели минимально допустимого уровня обеспеченности территории объектами транспортной инфраструктуры и расчетные показатели максимально допустимого уровня территориальной доступности указанных объектов для населения:

№ п/п	Наименование вида объекта	Расчетные показатели минимально допустимая обеспеченность подъездами до границы земельных участков	Расчетный показатель максимально допустимого уровня территориальной доступности
-------	---------------------------	--	---



1	2	3	4
1	Объекты транспортной инфраструктуры	улицы и дороги местного значения, автомобильная дорога IV категории	не нормируется

46. Расчетные показатели минимально допустимого уровня обеспеченности территории объектами социальной инфраструктуры и расчетные показатели максимально допустимого уровня территориальной доступности указанных объектов для населения:

№ п/п	Наименование вида объекта	Расчетные показатели минимально допустимого уровня обеспеченности территории	Расчетные показатели максимально допустимого уровня территориальной доступности
1	2	3	4
1	Физкультурно-спортивные залы, спортивные сооружения для занятий настольными играми, объекты физкультурно-оздоровительного назначения	350 кв. м площади пола на 1 тыс. человек	размещение преимущественно в административных центрах муниципальных районов в пределах транспортной доступности
2	Плоскостные сооружения	1950 кв.м. на 1 тыс. человек	размещение преимущественно в административных центрах муниципальных районов в пределах транспортной доступности

**Примечание:**

1. Значения расчетных показателей минимально допустимого уровня обеспеченности определены суммарно для объектов физической культуры и спорта, находящихся в ведении Новосибирской области, муниципальных районов, городских округов и поселений.

2. Физкультурно-спортивные сооружения сети общего пользования следует объединять со спортивными объектами образовательных школ и других учебных заведений, учреждений отдыха и культуры с возможным сокращением территории.

3. Для небольших поселений нормы расчета залов и бассейнов необходимо принимать с учетом минимальной вместимости объектов по технологическим требованиям. Комплексы физкультурно-оздоровительных площадок предусматриваются в каждом поселении.

4. В поселениях с числом жителей от 2 до 5 тыс. следует предусматривать один спортивный зал площадью 540 кв. м.

5. Долю физкультурно-спортивных сооружений, размещаемых в жилом районе, следует принимать от общей нормы территории - 35%, спортивные залы - 50%, бассейны -

45%.

6. Общая площадь территорий, занимаемых объектами физической культуры и массового спорта, не менее 7000 кв. м/1 тыс. чел.

7. Прочие виды объектов физической культуры и массового спорта местного значения муниципального района размещаются по заданию на проектирование.

8. Доступность физкультурно-спортивных сооружений городского значения не должна превышать 30 мин.

3	Плавательные бассейны	75 кв. м зеркала воды на 1 тыс. человек	размещение преимущественно в административных центрах муниципальных районов в пределах транспортной доступности
4	Дошкольные образовательные организации	35 мест (при условии охвата 70% детей в возрасте от 0 до 3 лет; при условии охвата 75% детей в возрасте от 4 до 5 лет; при условии охвата 80% детей в возрасте от 5 до 7 лет)	Пешеходная доступность не более 500 метров

Примечание:

1. Для сельских населенных пунктов с численностью населения менее 200 человек следует предусматривать дошкольные образовательные организации малой вместимости, объединенные с начальными классами. Минимальную обеспеченность такими организациями и их вместимость следует принимать по заданию на проектирование в зависимости от местных условий.

2. Размеры земельных участков могут быть уменьшены на 25% - в условиях реконструкции; на 15% - при размещении на рельефе с уклоном более 20%

5	Общеобразовательные организации	100% охват от общего числа детей в возрасте от 7 до 16 лет начальным и основным общим образованием, 90% охват общего числа детей в возрасте от 16 до 18 лет средним общим образованием; 100 учащихся на 1 тыс. человек общей численности населения	Пешеходная доступность, метр	для учащихся 1 ступени обучения - 2000; для учащихся 2 - 3 ступени обучения - 4000
			Транспортная доступность, минут	для учащихся 1 ступени обучения - 15 в одну сторону; для учащихся 2 - 3 ступени обучения - 30 в одну сторону

Примечание:

1. Для учащихся, проживающих на расстоянии свыше предельно допустимого транспортного обслуживания, а также при транспортной недоступности в период неблагоприятных погодных условий и отсутствии транспортного круглогодичного сообщения предусматривается пришкольный интернат из расчета 10% мест общей вместимости организации.

2. Размеры земельных участков школ могут быть уменьшены на 20% – в условиях реконструкции; увеличены на 30% – в сельских поселениях, если для организации учебно-опытной работы не предусмотрены специальные.

3. Спортивная зона школы может быть объединена с физкультурно-оздоровительным комплексом микрорайона

6	Организации дополнительного образования	80% охват от общего числа детей в возрасте от 5 до 18 лет	Транспортная доступность 30 минут в одну сторону
---	---	---	--

Примечание:

1. Норматив обеспеченности следует определять исходя из количества детей, фактически охваченных дополнительным образованием.

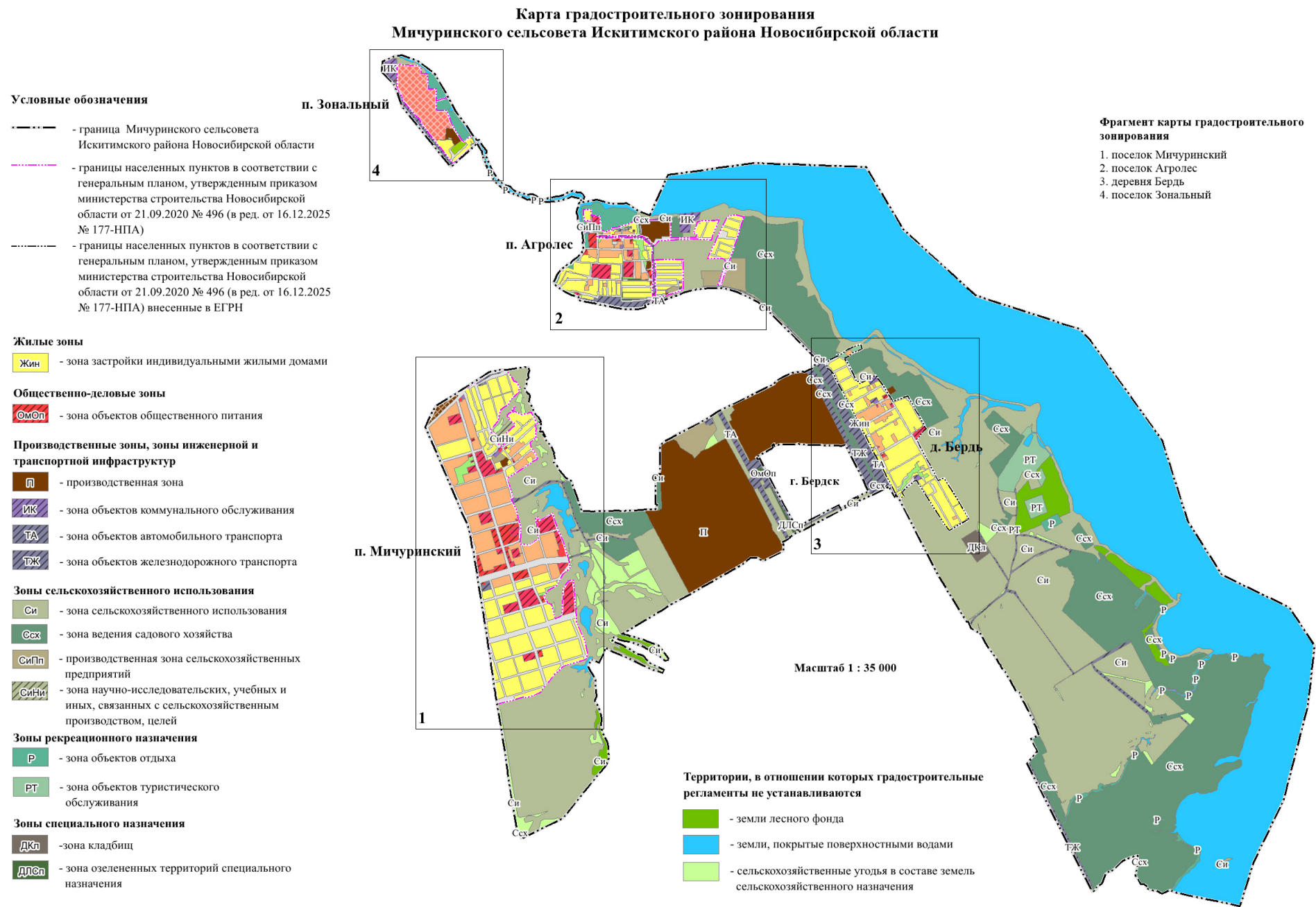
2. Проектная мощность организаций дополнительного образования определяется согласно удельному нормативу 60 мест на 1 тыс. человек общей численности населения, установленному с учетом сменности данных организаций

7	Лечебно-профилактические медицинские организации, оказывающие медицинскую помощь в амбулаторных условиях	181,5 посещения в смену на 10 тыс. человек	30 минут
8	Лечебно-профилактические медицинские организации, оказывающие медицинскую помощь в стационарных условиях	134,7 койки на 10 тыс. человек	Не нормируется
9	Медицинские организации скорой медицинской помощи	1 автомобиль на 10 тыс. человек	Не нормируется
10	Медицинские организации особого типа	по заданию на проектирование	Не нормируется

».

ПРИЛОЖЕНИЕ № 3  
к приказу министерства строительства  
Новосибирской области  
от 28.04.2026 № 46-НПА

«ПРИЛОЖЕНИЕ № 1  
к правилам землепользования и застройки  
Мичуринского сельсовета Искитимского района  
Новосибирской области  
от 01.02.2021 № 58  
Лист № 1



Карта градостроительного зонирования Мичуринского сельсовета Искитимского района Новосибирской области.  
Фрагмент карты градостроительного зонирования. Территория поселка Мичуринский

Условные обозначения

- граница Мичуринского сельсовета  
Искитимского района Новосибирской области
- границы населенных пунктов в соответствии с  
генеральным планом, утвержденным приказом  
министерства строительства Новосибирской  
области от 21.09.2020 № 496 (в ред. от 16.12.2025  
№ 177-НПА)

Жилые зоны

- нЖин - зона застройки индивидуальными жилыми домами  
в границах земель населенных пунктов (нЖин-Мич)
- нЖмл - зона застройки малоэтажными жилыми домами  
в границах земель населенных пунктов (нЖмл-Мич)

Общественно-деловые зоны

- нОм - многофункциональная общественно-деловая зона  
в границах земель населенных пунктов (нОм-Мич)
- ОмДОК - зона делового, общественного и коммерческого  
назначения (ОмДОК-Мич)
- нОмТ - зона объектов торговли в границах земель населенных  
пунктов (нОмТ-Мич)
- нОмОп - зона объектов общественного питания в границах земель  
населенных пунктов (нОмОп-Мич)
- ОмКБ - зона объектов коммунально-бытового назначения (ОмКБ-Мич)
- ОсДсШ - зона дошкольных образовательных и общеобразовательных  
организаций (ОсДсШ-Мич)
- ОсДО - зона организаций дополнительного образования (ОсДО-Мич)
- ОсВУЗ - зона объектов, реализующих программы профессионального  
и высшего образования (ОсВУЗ-Мич)
- ОсКи - зона объектов культуры и искусства (ОсКи-Мич)
- ОсЗ - зона объектов здравоохранения (ОсЗ-Мич)
- ОсФС - зона объектов физической культуры и массового  
спорта (ОсФС-Мич)
- ОсР - зона культовых зданий и сооружений (ОсР-Мич)
- ОсИВ - зона специализированной общественной застройки иных  
видов (ОсИВ-Мич)

Зоны рекреационного назначения

- нР - зона объектов отдыха в границах земель населенных  
пунктов (нР-Мич)
- нРтоп - зона озелененных территорий общего пользования в  
границах земель населенных пунктов (нРтоп-Мич)

Производственные зоны, зоны инженерной и  
транспортной инфраструктур

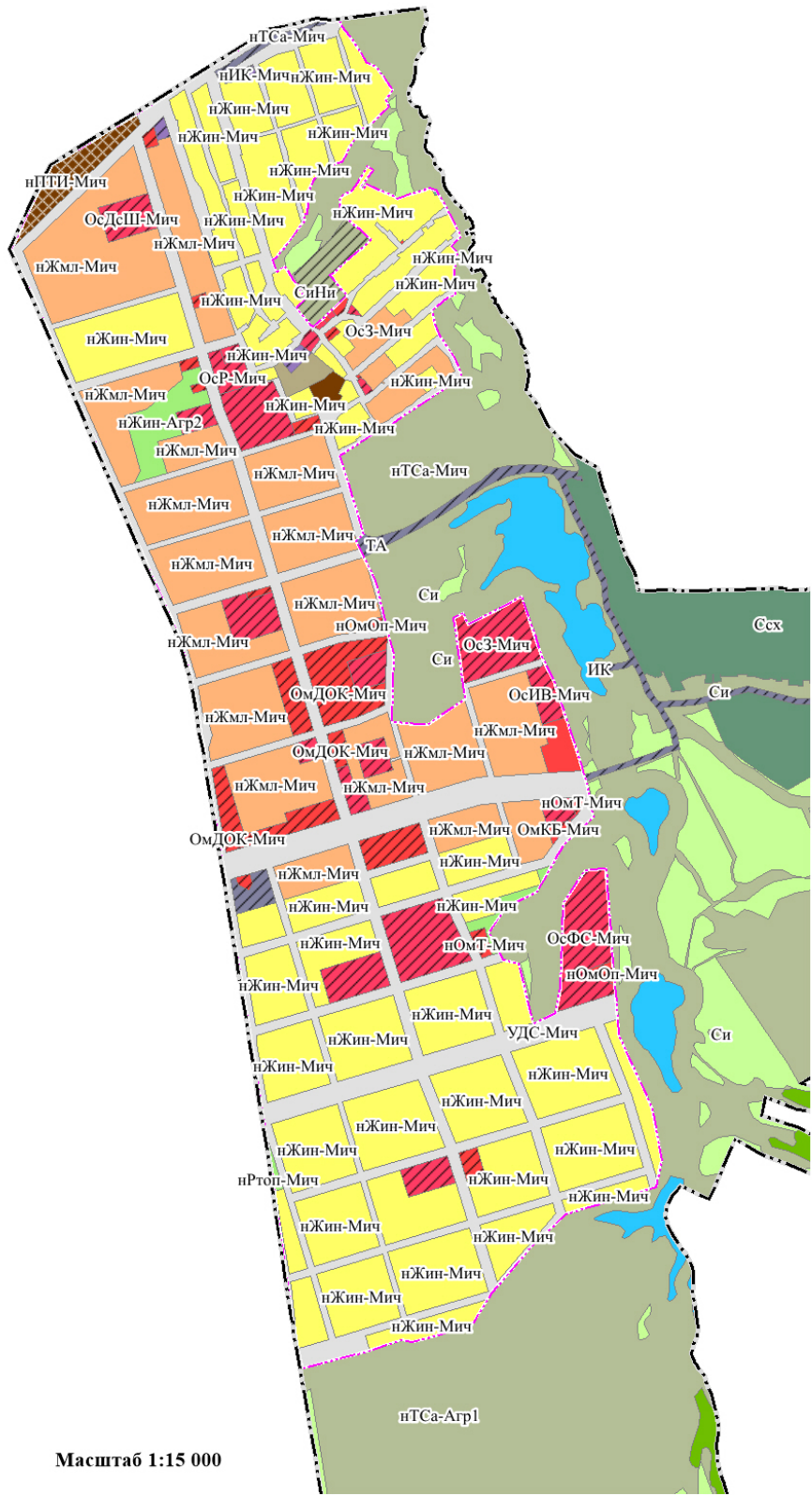
- нПТИ - зона объектов производства, объектов инженерной и  
транспортной инфраструктур в границах земель  
населенных пунктов (нПТИ-Мич)
- нП - производственная зона в границах земель населенных  
пунктов (нП-Мич)
- ИК - зона объектов коммунального обслуживания
- НИК - зона объектов коммунального обслуживания в границах  
земель населенных пунктов (НИК-Мич)
- ТА - зона объектов автомобильного транспорта
- нТА - зона объектов автомобильного транспорта в границах  
земель населенных пунктов (нТА-Мич)
- нТСа - зона стоянок легковых автомобилей в границах земель  
населенных пунктов (нТСа-Мич)
- УДС - зона уличной и дорожной сети (УДС-Мич)

Зоны сельскохозяйственного использования

- Си - зона сельскохозяйственного использования
- Ссх - зона ведения садового хозяйства
- нСиПп - производственная зона сельскохозяйственных предприятий  
в границах земель населенных пунктов (нСиПп-Мич)
- СиНи - зона научно-исследовательских, учебных и  
иных, связанных с сельскохозяйственным  
производством, целей

Территории, в отношении которых градостроительные  
регламенты не устанавливаются

- земли лесного фонда
- земли, покрытые поверхностными водами
- сельскохозяйственные угодья в составе земель  
сельскохозяйственного назначения



Масштаб 1:15 000



Карта градостроительного зонирования Мичуринского сельсовета Искитимского района Новосибирской области.  
Фрагмент карты градостроительного зонирования. Территория поселка Агролес

Условные обозначения

- граница Мичуринского сельсовета Искитимского района Новосибирской области
- границы населенных пунктов в соответствии с генеральным планом, утвержденным приказом министерства строительства Новосибирской области от 21.09.2020 № 496 (в ред. от 16.12.2025 № 177-НПА)

Жилые зоны

- зона застройки индивидуальными жилыми домами в границах земель населенных пунктов (нЖин-Агр1, нЖин-Агр2, нЖин-Агр3)
- зона застройки малоэтажными жилыми домами в границах земель населенных пунктов (нЖмл-Агр1)

Общественно-деловые зоны

- зона делового, общественного и коммерческого назначения (ОмДОК-Агр1)
- зона объектов торговли в границах земель населенных пунктов (нОмТ-Агр1, нОмТ-Агр2)
- зона объектов общественного питания в границах земель населенных пунктов (нОмОп-Агр1)
- зона объектов коммунально-бытового назначения (ОмКБ-Агр1)
- зона дошкольных образовательных и общеобразовательных организаций (ОсДсШ-Агр1)
- зона организаций дополнительного образования (ОсДО-Агр1)
- зона объектов культуры и искусства (ОсКи-Агр1)
- зона объектов здравоохранения (ОсЗ-Агр1)
- зона объектов физической культуры и массового спорта (ОсФС-Агр1)

Производственные зоны, зоны инженерной и транспортной инфраструктуры

- производственная зона в границах земель населенных пунктов (нП-Агр1, нП-Агр2)
- зона объектов коммунального обслуживания
- зона объектов коммунального обслуживания в границах земель населенных пунктов (НИК-Агр1)
- зона объектов связи в границах земель населенных пунктов (НИС-Агр2)
- зона инженерной инфраструктуры иных видов в границах земель населенных пунктов (НИИВ-Агр2)
- зона объектов автомобильного транспорта
- зона стоянок легковых автомобилей в границах земель населенных пунктов (нТСа-Агр1)
- зона уличной и дорожной сети (УДС-Агр1, УДС-Агр2, УДС-Агр3)

Зоны сельскохозяйственного использования

- зона сельскохозяйственного использования
- зона ведения садового хозяйства
- производственная зона сельскохозяйственных предприятий
- производственная зона сельскохозяйственных предприятий в границах земель населенных пунктов (нСиПп-Агр1, нСиПп-Агр2)

Зоны рекреационного назначения

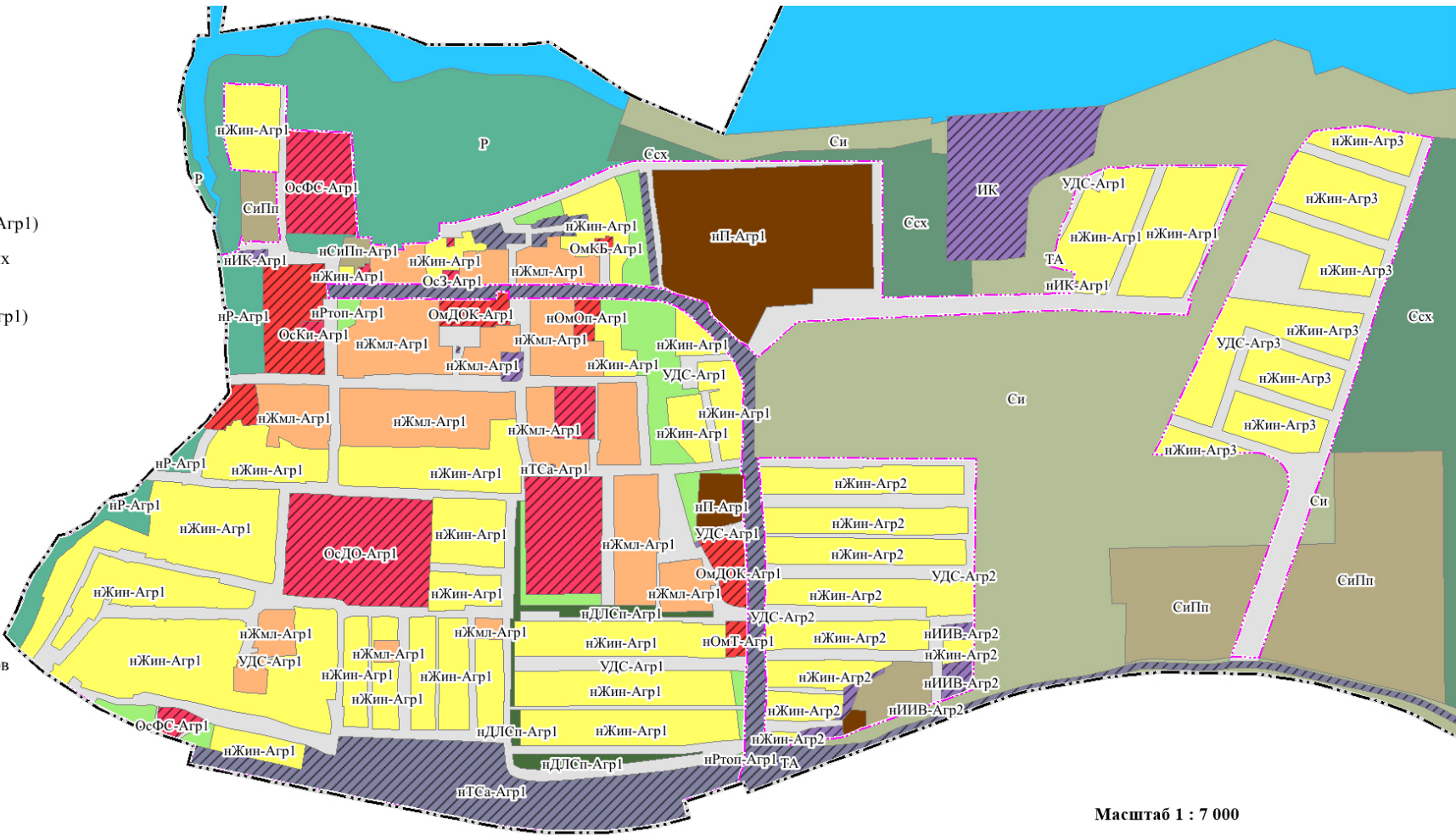
- зона объектов отдыха
- зона объектов отдыха в границах земель населенных пунктов (нР-Агр1)
- зона озелененных территорий общего пользования в границах земель населенных пунктов (нРтоп-Агр1)

Зоны специального назначения

- зона озелененных территорий специального назначения в границах земель населенных пунктов (нДЛСп-Агр1)

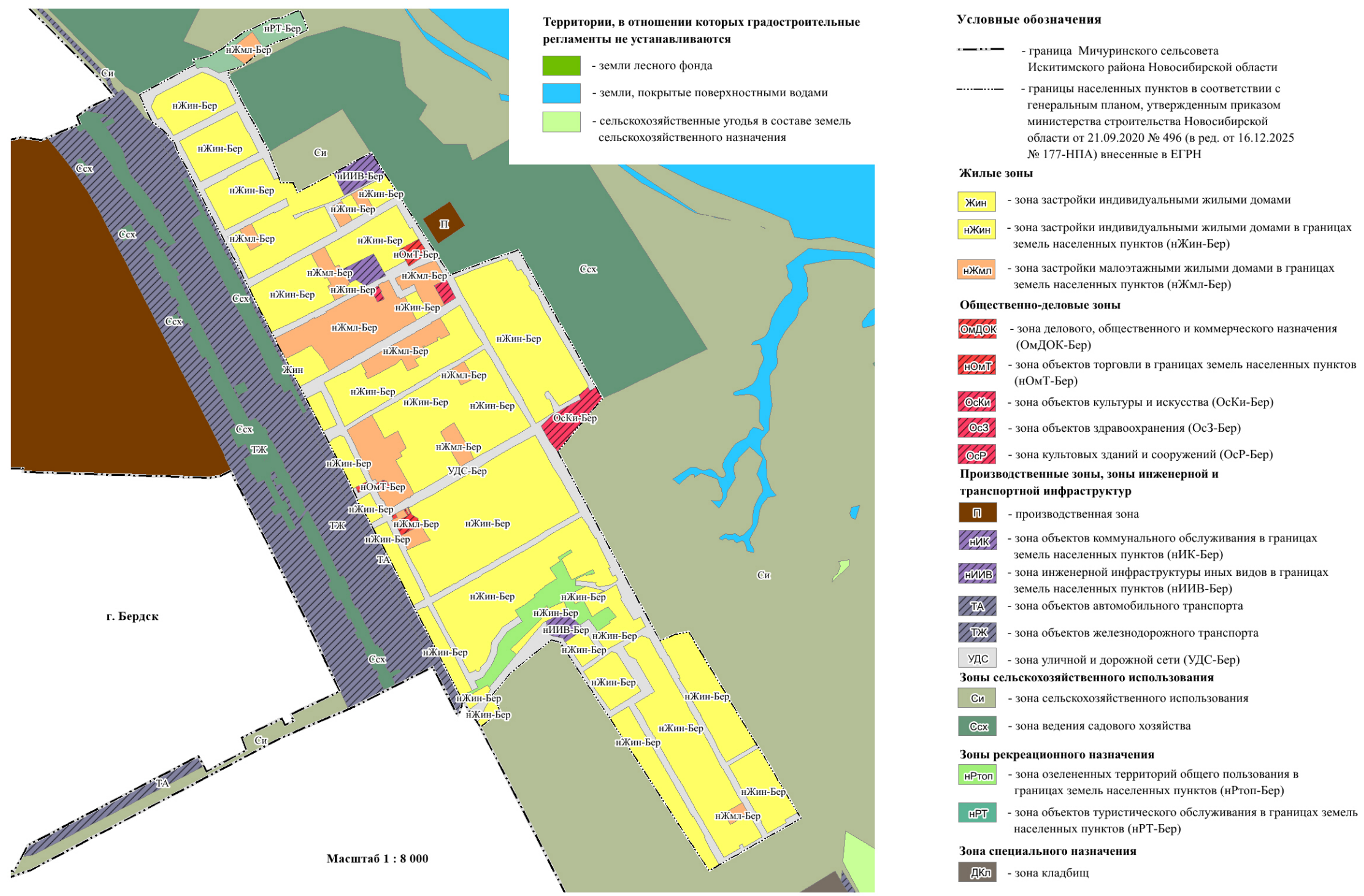
Территории, в отношении которых градостроительные регламенты не устанавливаются

- земли лесного фонда
- земли, покрытые поверхностными водами
- сельскохозяйственные угодья в составе земель сельскохозяйственного назначения



Масштаб 1 : 7 000

Карта градостроительного зонирования Мичуринского сельсовета Искитимского района Новосибирской области.  
Фрагмент карты градостроительного зонирования. Территория деревни Бердь



Масштаб 1 : 8 000



Карта градостроительного зонирования Мичуринского сельсовета Искитимского района Новосибирской области.  
Фрагмент карты градостроительного зонирования. Территория поселка Зональный

Условные обозначения

- граница Мичуринского сельсовета  
Искитимского района Новосибирской области
- границы населенных пунктов в соответствии с  
генеральным планом, утвержденным приказом  
министерства строительства Новосибирской  
области от 21.09.2020 № 496 (в ред. от 16.12.2025  
№ 177-НПА)

Жилые зоны

- нЖин - зона застройки индивидуальными жилыми домами в границах  
земель населенных пунктов (нЖин-Зон)
- нСОД - зона смешанной и общественно-деловой застройки в границах  
земель населенных пунктов (нСОД-Зон)

Производственные зоны, зоны инженерной и  
транспортной инфраструктур

- П - производственная зона
- нП - производственная зона в границах земель населенных  
пунктов (нП-Зон)
- ИК - зона объектов коммунального обслуживания
- нИК - зона объектов коммунального обслуживания в границах  
земель населенных пунктов (нИК-Зон)
- ТЖ - зона объектов железнодорожного транспорта
- УДС - зона уличной и дорожной сети (УДС-Зон)

Зоны сельскохозяйственного использования

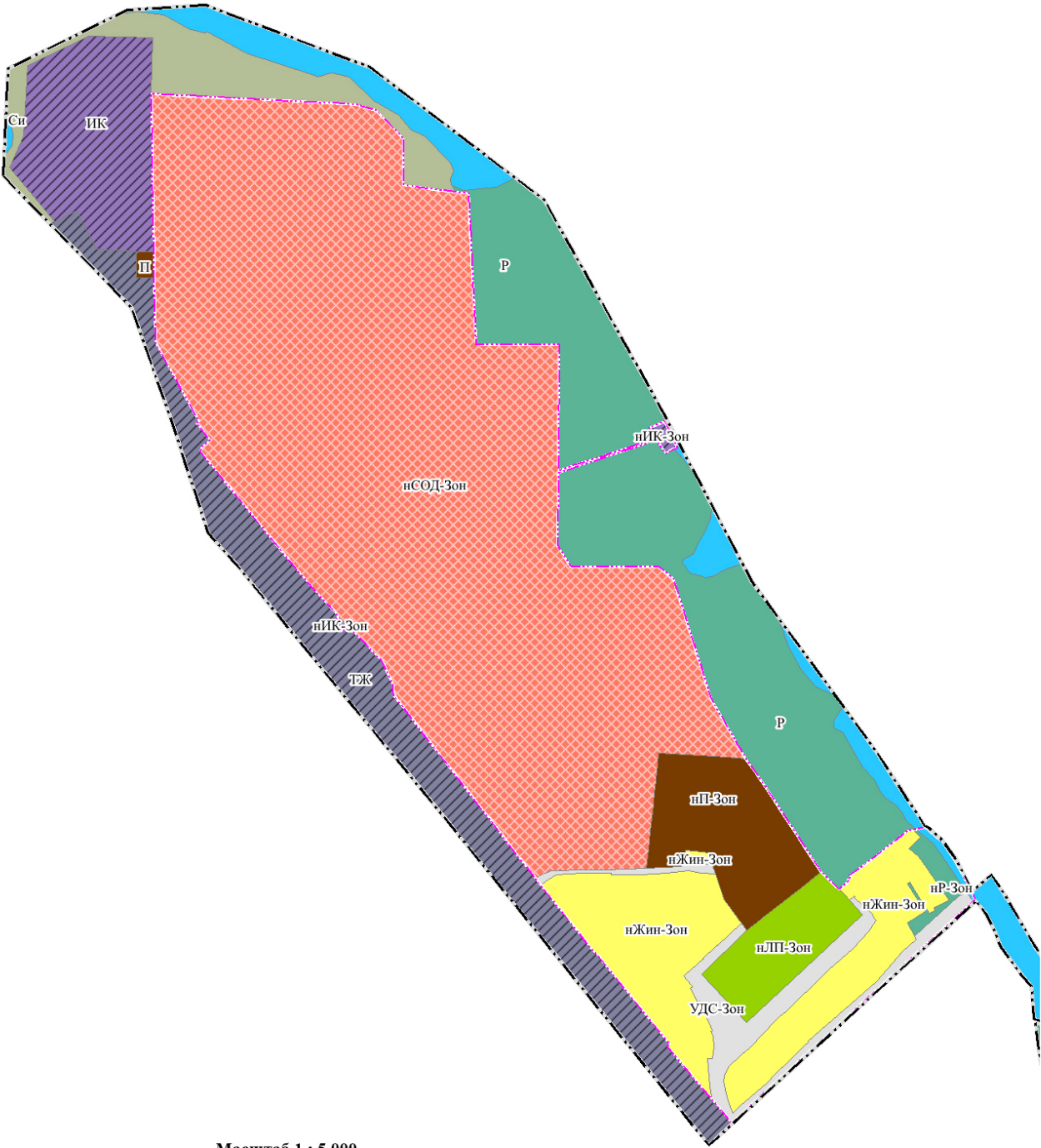
- Си - зона сельскохозяйственного использования

Зоны рекреационного назначения

- Р - зона объектов отдыха
- нР - зона объектов отдыха в границах земель населенных  
пунктов (нР-Зон)
- нЛП - лесопарковая зона в границах земель населенных пунктов (нЛП-Зон)

Территории, в отношении которых градостроительные  
регламенты не устанавливаются

- земли лесного фонда
- земли, покрытые поверхностными водами
- сельскохозяйственные угодья в составе земель  
сельскохозяйственного назначения



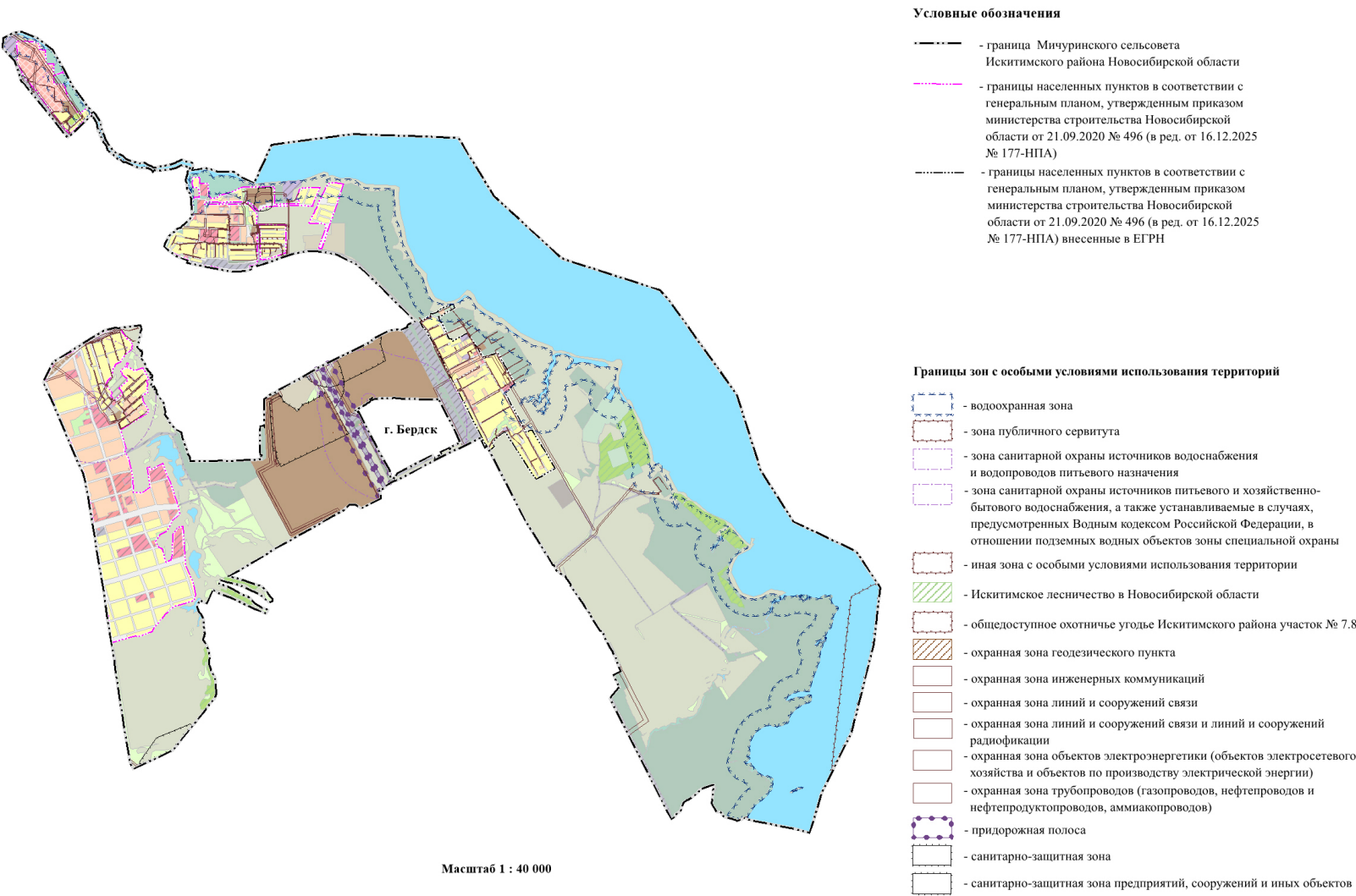
Масштаб 1 : 5 000



ПРИЛОЖЕНИЕ № 4  
к приказу министерства строительства  
Новосибирской области  
от 28.04.2026 № 46-НПА

«ПРИЛОЖЕНИЕ № 2  
к правилам землепользования и застройки  
Мичуринского сельсовета Искитимского района  
Новосибирской области  
от 01.02.2021 № 58

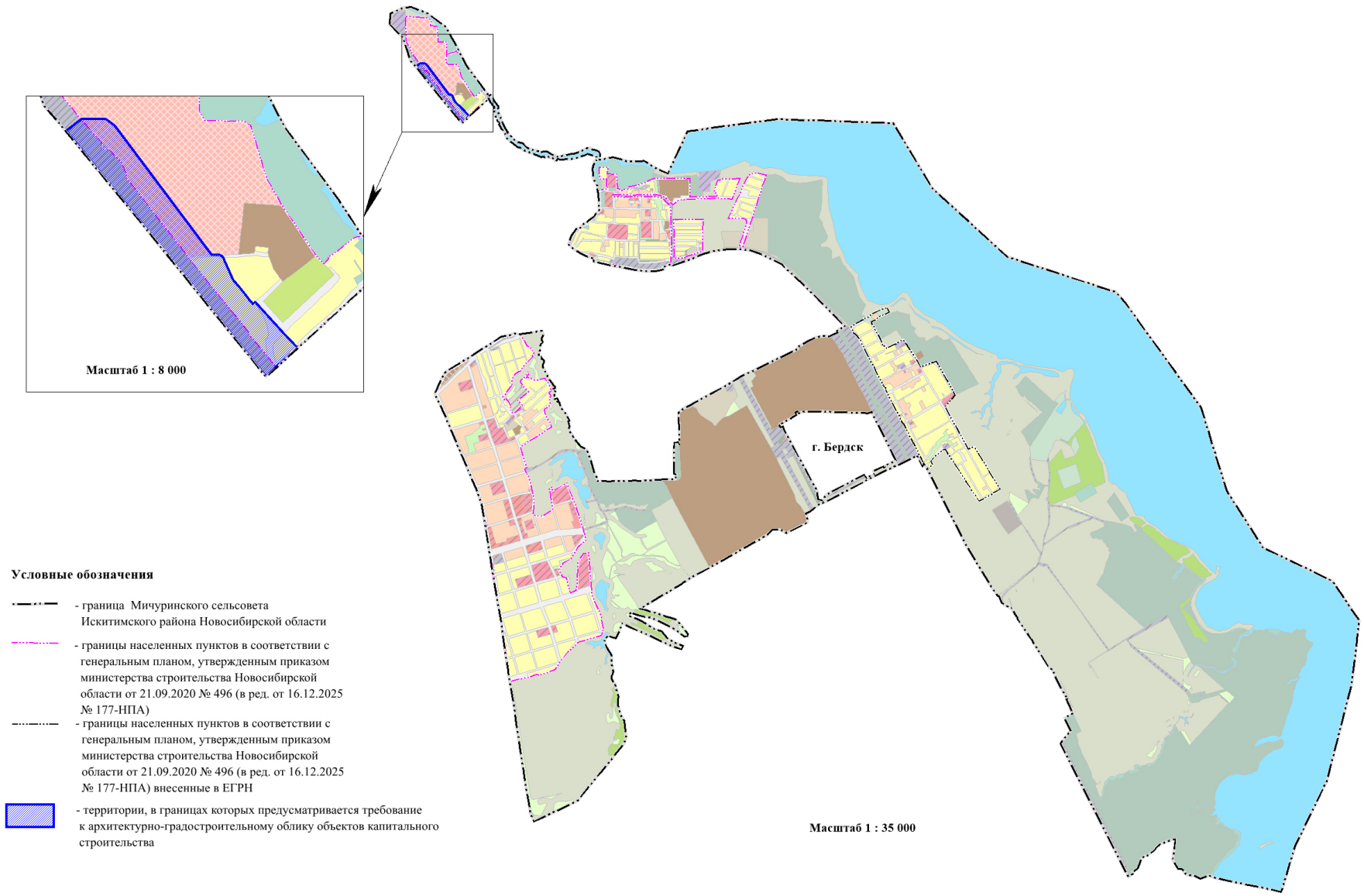
Карта зон с особыми условиями использования территории  
Мичуринского сельсовета Искитимского района Новосибирской области



ПРИЛОЖЕНИЕ № 5  
к приказу министерства строительства  
Новосибирской области  
от 28.04.2026 № 46-НПА

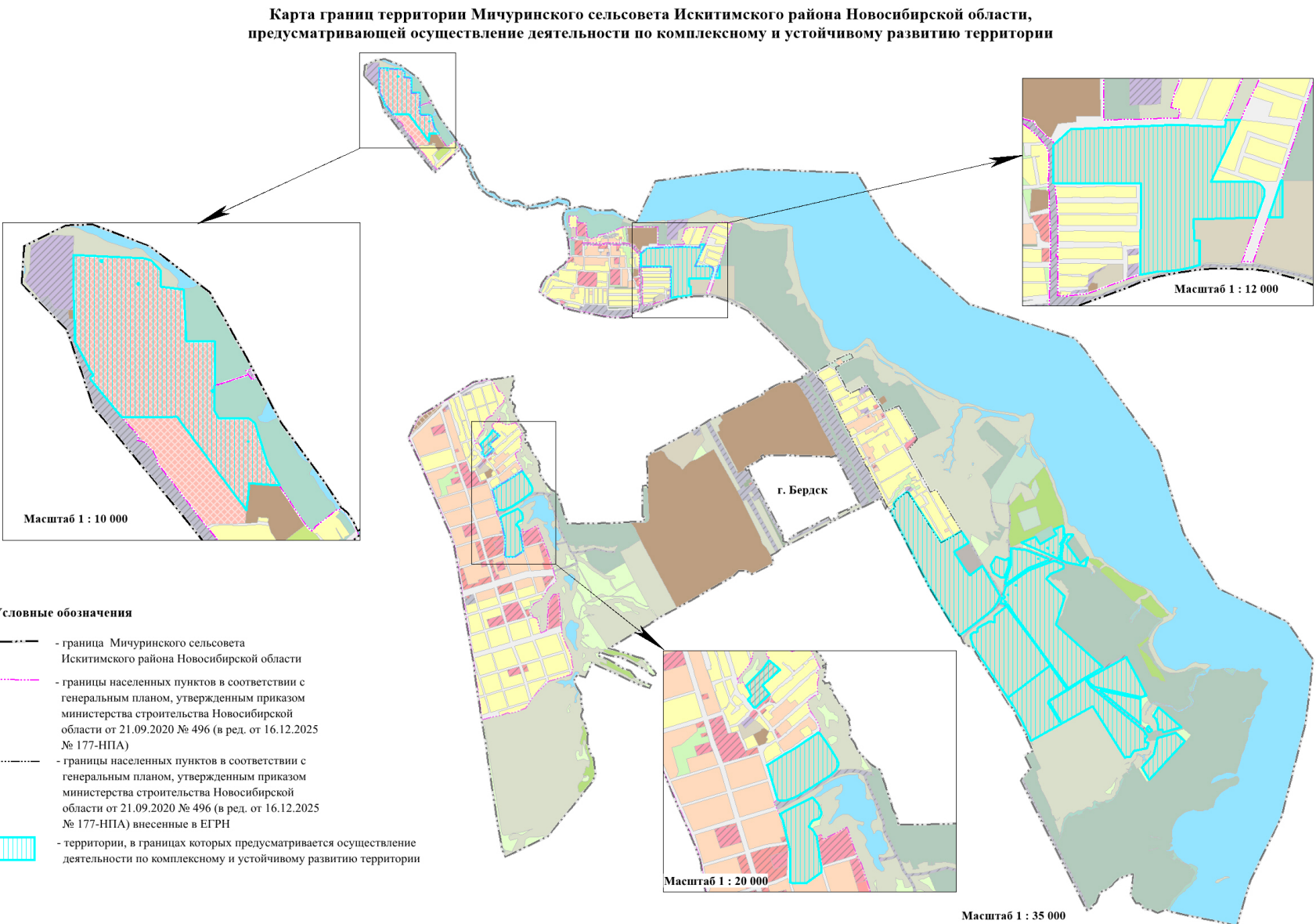
«ПРИЛОЖЕНИЕ № 2.1  
к правилам землепользования и застройки  
Мичуринского сельсовета Искитимского района  
Новосибирской области  
от 01.02.2021 № 58

Карта границ территории Мичуринского сельсовета Искитимского района Новосибирской области,  
предусматривающей требования к архитектурно-градостроительному облику объектов капитального строительства



ПРИЛОЖЕНИЕ № 6  
к приказу министерства строительства  
Новосибирской области  
от 28.04.2026 № 46-НПА

«ПРИЛОЖЕНИЕ № 2.2  
к правилам землепользования и застройки  
Мичуринского сельсовета Искитимского района  
Новосибирской области  
от 01.02.2021 № 58



ПРИЛОЖЕНИЕ № 7  
к приказу министерства строительства  
Новосибирской области  
от 28.04.2026 № 46-НПА

«ПРИЛОЖЕНИЕ № 3  
к правилам землепользования и застройки  
Мичуринского сельсовета Искитимского района  
Новосибирской области  
от 01.02.2021 № 58

Перечень изменяемых территориальных зон Мичуринского сельсовета  
Искитимского района Новосибирской области, сведения о которых внесены в  
Единый государственный реестр недвижимости

№ п/п	Реестровый номер территориальной зоны	Наименование территориальных зон (частей территориальных зон), сведения о которых внесены в Единый государственный реестр недвижимости	Наименование территориальной зоны в соответствии с приказом министерства строительства Новосибирской области
1	2	3	4
1.	54:07-7.513	Часть зоны ведения садового хозяйства (Ссх)	Зона ведения садового хозяйства (Ссх)
2.	54:07-7.423	Производственная зона сельскохозяйственных предприятий (СиПп)	Производственная зона сельскохозяйственных предприятий в границах земель населенных пунктов (нСиПп-Агр1)
3.	54:07-7.430	Зона объектов коммунально-бытового назначения в границах земель населенных пунктов (нОмКБ)	Зона объектов коммунально-бытового назначения (ОмКБ-Агр1)
4.	54:07-7.404	Зона объектов общественного питания (ОмОп)	Зона объектов общественного питания (ОмОп)
5.	54:07-7.406	Зона объектов в границах земель населенных пунктов (нИС)	Зона объектов связи в границах земель населенных пунктов (нИС-Агр2)
6.	54:07-7.408	Зона объектов отдыха в границах земель населенных пунктов (нР)	Зона объектов отдыха в границах земель населенных пунктов (нР-Агр1)
7.	54:07-7.411	Зона общеобразовательных организаций (ОсШк)	Зона дошкольных образовательных и общеобразовательных организаций (ОсДсШ-Мич)
8.	54:07-7.412	Зона объектов культуры и искусства (ОсКи)	Зона объектов культуры и искусства (ОсКи-Мич)
9.	54:07-7.414	Зона кладбищ (ДКл)	Зона кладбищ (ДКл)

№ п/п	Реестровый номер территориальной зоны	Наименование территориальных зон (частей территориальных зон), сведения о которых внесены в Единый государственный реестр недвижимости	Наименование территориальной зоны в соответствии с приказом министерства строительства Новосибирской области
1	2	3	4
10.	54:07-7.415	Зона объектов общественного питания в границах земель населенных пунктов (нОмОп)	Зона объектов общественного питания в границах земель населенных пунктов (нОмОп-Мич)
11.	54:07-7.417	Зона объектов автомобильного транспорта в границах земель населенных пунктов (нТА)	Зона объектов автомобильного транспорта в границах земель населенных пунктов (нТА-Мич)
12.	54:07-7.416	Зона объектов торговли (ОмТ)	Зона объектов торговли в границах земель населенных пунктов (нОмТ-Мич)
13.	54:07-7.418	Зона организаций дополнительного образования (ОсДО)	Зона организаций дополнительного образования (ОсДО-Мич)
14.	54:07-7.419	Зона объектов, реализующих программы профессионального и высшего образования (ОсВУЗ)	Зона объектов, реализующих программы профессионального и высшего образования (ОсВУЗ-Мич)
15.	54:07-7.421	Зона научно-исследовательских, учебных и иных, связанных с сельскохозяйственным производством, целей (СиНи)	Зона научно-исследовательских, учебных и иных, связанных с сельскохозяйственным производством, целей (СиНи)
16.	54:07-7.426	Зона делового, общественного и коммерческого назначения (ОмДОК)	Зона делового, общественного и коммерческого назначения (ОмДОК-Мич)
17.	54:07-7.431	Многофункциональная общественно-деловая зона (Ом)	Многофункциональная общественно-деловая зона в границах земель населенных пунктов (нОм-Мич)
18.	54:07-7.437	Часть производственной зоны (П)	Производственная зона (П)
19.	54:07-7.438	Часть зоны сельскохозяйственного использования в границах земель населенных пунктов (нСи)	Зона сельскохозяйственного использования (Си)
20.	54:07-7.452	Часть зоны объектов железнодорожного транспорта (ТЖ)	Зона объектов железнодорожного транспорта (ТЖ)
21.	54:07-7.454	Часть зоны объектов коммунального обслуживания (ИК)	Зона объектов коммунального обслуживания (ИК)
22.	54:07-7.439	Зона культовых зданий и сооружений (ОсР)	Зона культовых зданий и сооружений (ОсР-Бер)
23.	54:07-7.428	Зона объектов физической культуры и массового спорта (ОсФС)	Зона объектов физической культуры и массового спорта (ОсФС-Агр1)

№ п/п	Реестровый номер территориальной зоны	Наименование территориальных зон (частей территориальных зон), сведения о которых внесены в Единый государственный реестр недвижимости	Наименование территориальной зоны в соответствии с приказом министерства строительства Новосибирской области
1	2	3	4
24.	54:07-7.429	Производственная зона в границах земель населенных пунктов (нП)	Производственная зона в границах земель населенных пунктов (нП-Агр1)
25.	54:07-7.685	Зона объектов коммунального обслуживания в границах земель населенных пунктов (нИК-Агр2)	Зона объектов коммунального обслуживания в границах земель населенных пунктов (нИК-Агр1)
26.	54:07-7.457	Зона объектов отдыха (Р)	Зона объектов отдыха (Р)
27.	54:07-7.532	Часть зоны объектов коммунального обслуживания в границах земель населенных пунктов (нИК)	Зона объектов коммунального обслуживания в границах земель населенных пунктов (нИК-Бер)
28.	54:07-7.422	Зона объектов здравоохранения (ОсЗ)	Зона объектов здравоохранения (ОсЗ-Мич)
29.	54:07-7.494	Часть зоны озелененных территорий общего пользования (Ртоп)	Зона озелененных территорий общего пользования в границах земель населенных пунктов (нРтоп-Мич)
30.	54:07-7.695	Зона застройки малоэтажными жилыми домами в границах земель населенных пунктов (нЖмл-Мич1)	Зона застройки малоэтажными жилыми домами в границах земель населенных пунктов (нЖмл-Мич)
31.	54:07-7.495	Часть зоны застройки индивидуальными жилыми домами (Жин)	Зона застройки индивидуальными жилыми домами в границах земель населенных пунктов (нЖин- Мич)
32.	54:07-7.407	Зона объектов коммунально- бытового назначения (ОмКБ)	Зона объектов коммунально- бытового назначения (ОмКБ- Мич)
33.	54:07-7.440	Часть зоны дошкольных образовательных организаций (ОсДс)	Зона дошкольных образовательных и общеобразовательных организаций (ОсДсШ-Агр1)

Перечень ликвидируемых территориальных зон Мичуринского сельсовета Искитимского района Новосибирской области, сведения о которых внесены в Единый государственный реестр недвижимости

№ п/п	Наименование территориальной зоны	Реестровый номер территориальной зоны
1	2	3
1.	Зона территории общего пользования (ТОП-Бер1)	54:07-7.683
2.	Зона территории общего пользования (ТОП-Зон1)	54:07-7.684
3.	Зона животноводства (Сж)	54:07-7.409
4.	Коммунально-складская зона в границах земель населенных пунктов (нК)	54:07-7.410
5.	Зона ведения огородничества (Со)	54:07-7.413
6.	Зона специализированной общественной застройки (Ос)	54:07-7.424
7.	Зона смешанной и общественно-деловой застройки (Жсод)	54:07-7.425
8.	Зона ведения личного подсобного хозяйства на полевых участках (СиЛх)	54:07-7.427
9.	Зона режимных территорий (РежТ)	54:07-7.514
10.	Коммунально-складская зона (К)	54:07-7.420
11.	Зона территории общего пользования (ТОП-Агр2)	54:07-7.682
12.	Зона ведения крестьянского фермерского хозяйства (СиКфх)	54:07-7.432
13.	Зона территории общего пользования (ТОП-Мич1)	54:07-7.696
14.	Зона объектов спорта (Рс)	54:07-7.405

».